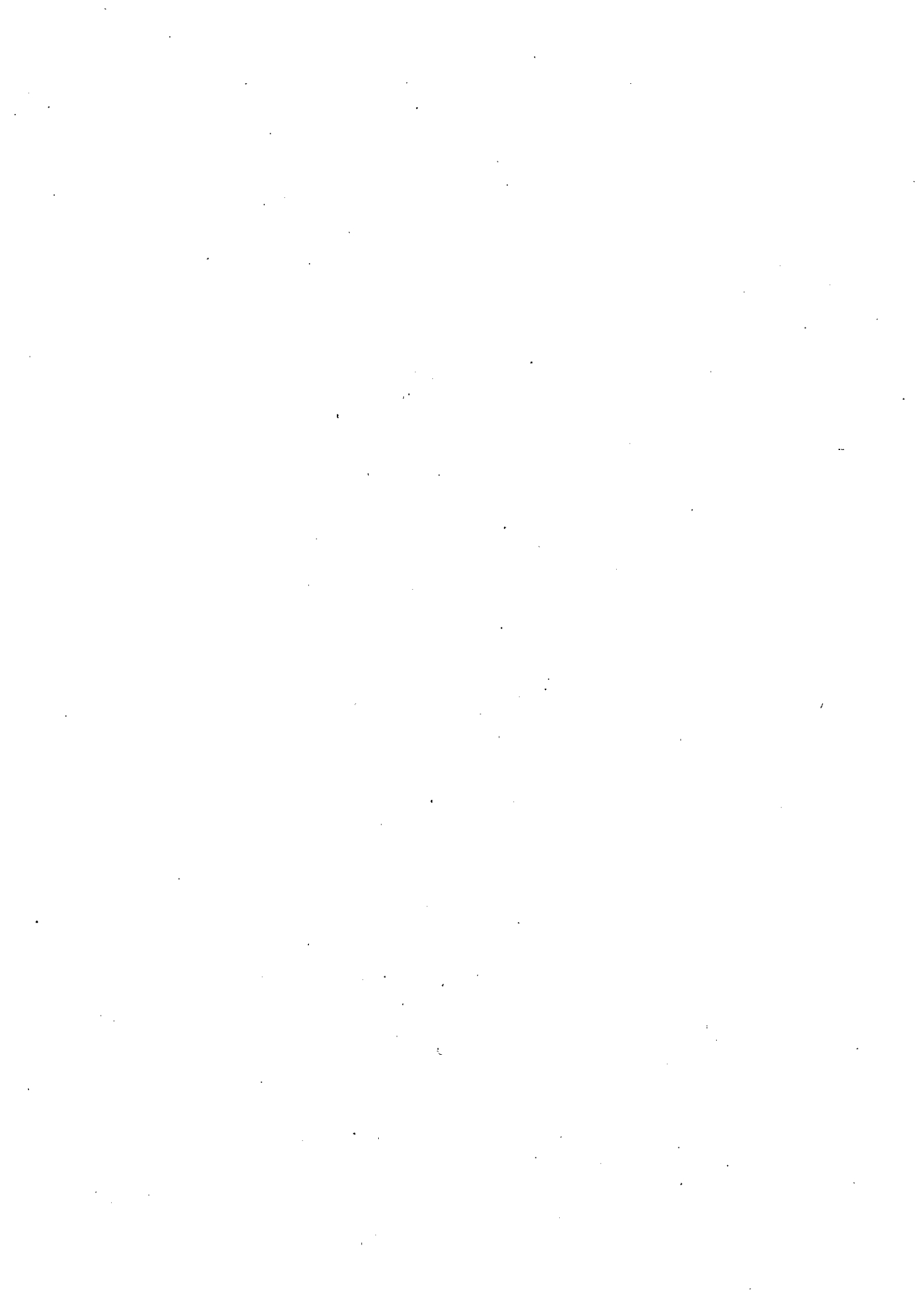


平成30年度

知立市補正予算書及び予算説明書  
(3月)

平成31年2月25日提出



平成30年度知立市補正予算総括表

(△印は減)  
(単位千円)

会 計 名		補正前の額	補正額	計
一 般 会 計		23,961,156	△ 92,251	23,868,905
特 別 会 計	国 民 健 康 保 険	5,390,173	△ 2,996	5,387,177
	公 共 下 水 道 事 業	2,329,290	△ 37,750	2,291,540
	土 地 取 得	1,500		1,500
	介 護 保 険	3,493,027	△ 108,524	3,384,503
	後 期 高 齢 者 医 療	800,578	△ 1,985	798,593
	小 計	12,014,568	△ 151,255	11,863,313
企 業 会 計	水 道 事 業	2,061,100	△ 135,632	1,925,468
	収 益 的 支 出	1,274,600	13,735	1,288,335
	資 本 的 支 出	786,500	△ 149,367	637,133
合 計		38,036,824	△ 379,138	37,657,686

# 目 次

## 一般会計

予算書	5
予算説明書	13
1 総括	13
2 歳入	16
3 歳出	34

## 特別会計

国民健康保険	93
公共下水道事業	111
介護保険	129
後期高齢者医療	153

## 企業会計

水道会計	169
------	-----

平成 30 年度

知立市一般会計補正予算書



議案第21号

平成30年度知立市一般会計補正予算（第5号）

平成30年度知立市の一般会計補正予算（第5号）は、次に定めるところによる。

（歳入歳出予算の補正）

第1条 既定の歳入歳出予算の総額から歳入歳出それぞれ92,251千円を減額し、歳入歳出予算の総額を歳入歳出それぞれ23,868,905千円とする。

2 歳入歳出予算の補正の款項の区分及び当該区分ごとの金額並びに補正後の歳入歳出予算の金額は、「第1表 歳入歳出予算補正」による。

（繰越明許費）

第2条 地方自治法（昭和22年法律67号）第213条第1項の規定により翌年度に繰り越して使用することができる経費は、「第2表 繰越明許費」による。

（地方債の補正）

第3条 地方債の追加及び変更は、「第3表 地方債補正」による。

平成31年2月25日提出

知立市長 林 郁 夫

第1表 歳入歳出予算補正  
歳入

款	項	補正前の額	補正額	計
1 市税		千円 12,167,532	千円 240,000	千円 12,407,532
	1 市民税	6,015,569	240,000	6,255,569
6 地方消費税交付金		1,186,000	20,000	1,206,000
	1 地方消費税交付金	1,186,000	20,000	1,206,000
8 地方特例交付金		48,000	17,182	65,182
	1 地方特例交付金	48,000	17,182	65,182
9 地方交付税		169,250	9,952	179,202
	1 地方交付税	169,250	9,952	179,202
11 分担金及び負担金		331,393	4,810	336,203
	1 負担金	331,393	4,810	336,203
12 使用料及び手数料		234,615	3,789	238,404
	1 使用料	111,126	3,806	114,932
	2 手数料	123,489	△17	123,472
13 国庫支出金		3,577,607	△174,385	3,403,222
	1 国庫負担金	2,293,528	△23,118	2,270,410
	2 国庫補助金	1,263,897	△151,267	1,112,630
14 県支出金		1,564,421	△29,080	1,535,341
	1 県負担金	845,619	△15,593	830,026
	2 県補助金	571,944	△12,988	558,956
	3 委託金	145,854	△499	145,355
15 財産収入		217,932	△26,428	191,504
	1 財産運用収入	39,366	△417	38,949
	2 財産売払収入	178,566	△26,011	152,555
16 寄附金		91,006	△29,894	61,112
	1 寄附金	91,006	△29,894	61,112
17 繰入金		908,553	△652,783	255,770



款	項	補正前の額	補正額	計
		千円	千円	千円
	1 基金繰入金	908,552	△652,783	255,769
19 諸収入		753,273	29,186	782,459
	2 市預金利子	502	△274	228
	4 受託事業収入	36,256	△2,116	34,140
	5 雑入	599,409	31,576	630,985
20 市債		1,576,600	495,400	2,072,000
	1 市債	1,576,600	495,400	2,072,000
歳 入 合 計		23,961,156	△92,251	23,868,905

歳 出

款	項	補正前の額	補 正 額	計
		千円	千円	千円
1 議会費		255,083	△4,006	251,077
	1 議会費	255,083	△4,006	251,077
2 総務費		1,952,592	△47,615	1,904,977
	1 総務管理費	1,397,786	△40,440	1,357,346
	2 徴税費	325,031	△5,656	319,375
	3 戸籍住民基本台帳費	142,983	△100	142,883
	5 統計調査費	5,579	△499	5,080
	6 監査委員費	21,491	△920	20,571
3 民生費		8,815,859	△90,073	8,725,786
	1 社会福祉費	4,092,925	△14,637	4,078,288
	2 児童福祉費	3,881,123	△53,046	3,828,077
	3 生活保護費	829,310	△22,390	806,920
4 衛生費		2,076,296	△24,827	2,051,469
	1 保健衛生費	709,427	△16,723	692,704
	2 清掃費	1,356,869	△8,104	1,348,765
6 農林水産業費		90,653	△3,388	87,265
	1 農業費	90,653	△3,388	87,265
7 商工費		397,601	△876	396,725
	1 商工費	397,601	△876	396,725
8 土木費		5,498,580	△688,761	4,809,819
	1 土木管理費	120,088	△3,617	116,471
	2 道路橋梁費	520,628	△9,077	511,551
	3 河川費	101,688	△1,259	100,429
	4 都市計画費	4,575,193	△634,142	3,941,051
	5 住宅費	180,983	△40,666	140,317
9 消防費		743,522	△3,271	740,251

款	項	補正前の額	補正額	計
		千円	千円	千円
	1 消防費	743,522	△3,271	740,251
10 教育費		2,400,692	774,453	3,175,145
	1 教育総務費	356,255	△26,923	329,332
	2 小学校費	320,820	590,286	911,106
	3 中学校費	170,244	235,608	405,852
	4 幼稚園費	94,836	△3,794	91,042
	5 社会教育費	719,025	△15,312	703,713
	6 保健体育費	739,512	△5,412	734,100
12 公債費		1,686,026	△3,887	1,682,139
	1 公債費	1,686,026	△3,887	1,682,139
歳 出 合 計		23,961,156	△92,251	23,868,905

第2表 繰越明許費

(単位千円)

款	項	事業名	金額
8 土木費	4 都市計画費	知立駅周辺土地区画整理事業	181,800
8 土木費	4 都市計画費	知立連続立体交差関連事業	12,040
10 教育費	2 小学校費	小学校空調設備整備事業	597,302
10 教育費	3 中学校費	中学校空調設備整備事業	244,019

第3表 地方債補正

(追加)

(単位千円)

起債の目的	限度額	起債の方法	利率	償還の方法
小学校空調設備整備事業	512,700	証書借入 又は 証券発行	年4.0%以内 (ただし、 利率見直し 方式で、借 り入れる資 金につい て、利率の 見直しを 行った後 において は、当該 利率見 直し後 の利率)	政府資金等融資条件に定めのある 場合はその条件により、銀行その 他の場合にはその債権者と協定す るものによる。ただし、市財政の 都合により据置期間及び償還期限 を短縮し、又は繰上償還若しくは 低利に借換えすることができる。
中学校空調設備整備事業	208,800			

(変更)

(単位千円)

起債の目的	補正前				補正後			
	限度額	起債の方法	利率	償還の方法	限度額	起債の方法	利率	償還の方法
知立連続立体交差関連道路改良事業	68,500	証書借入 又は 証券発行	年4.0%以内 (ただし、利 率見直し方 式で、借り 入れる資金 について、 利率の見 直しを行 った後にお いては、 当該利率 見直し後 の利率)	政府資金等 融資条件に 定めのある 場合はその 条件により 、銀行その 他の場合に はその債 権者と協 定するもの による。た だし、市財 政の都合 により据置 期間及び償 還期限を短 縮し、又は 繰上償還若 しくは低利 に借換える こと ができる。	37,500	補正前 に同じ	補正前 に同じ	補正前 に同じ
幹線市道路面緊急対策事業	35,400				33,000			
東上重原西中線歩道整備事業	25,600				25,500			
長田排水路改修事業	45,000				37,500			
知立連続立体交差事業	610,400				595,100			
知立駅周辺土地区画整理事業	333,400				218,900			
知立環状線整備事業	15,400				14,000			
花園里線整備事業	72,200				50,800			
八橋東西線整備事業	32,500				0			

平成 30 年度

# 知立市一般会計補正予算説明書



歳入歳出補正予算事項別明細書

1 総括  
(歳入)

款	補正前の額	補正額	計
	千円	千円	千円
1 市税	12,167,532	240,000	12,407,532
6 地方消費税交付金	1,186,000	20,000	1,206,000
8 地方特例交付金	48,000	17,182	65,182
9 地方交付税	169,250	9,952	179,202
11 分担金及び負担金	331,393	4,810	336,203
12 使用料及び手数料	234,615	3,789	238,404
13 国庫支出金	3,577,607	△174,385	3,403,222
14 県支出金	1,564,421	△29,080	1,535,341
15 財産収入	217,932	△26,428	191,504
16 寄附金	91,006	△29,894	61,112
17 繰入金	908,553	△652,783	255,770
19 諸収入	753,273	29,186	782,459
20 市債	1,576,600	495,400	2,072,000
歳入合計	23,961,156	△92,251	23,868,905

## (歳 出)

款	補正前の額	補正額	計
	千円	千円	千円
1 議会費	255,083	△4,006	251,077
2 総務費	1,952,592	△47,615	1,904,977
3 民生費	8,815,859	△90,073	8,725,786
4 衛生費	2,076,296	△24,827	2,051,469
6 農林水産業費	90,653	△3,388	87,265
7 商工費	397,601	△876	396,725
8 土木費	5,498,580	△688,761	4,809,819
9 消防費	743,522	△3,271	740,251
10 教育費	2,400,692	774,453	3,175,145
12 公債費	1,686,026	△3,887	1,682,139
歳 出 合 計	23,961,156	△92,251	23,868,905



補正額の財源内訳			
特 定	財 源		一 般 財 源
国 庫 支 出 金	地 方 債	そ の 他	
千円	千円	千円	千円
			△4,006
6,211		△4,080	△49,746
△30,182		966	△60,857
△634		△180	△24,013
△40			△3,348
			△876
△297,612	△226,100	△147,713	△17,336
		576	△3,847
118,792	721,500	834	△66,673
		△185	△3,702
△203,465	495,400	△149,782	△234,404

2 歳 入

1 款 市税

1 項 市民税

目	補正前の額	補正額	計
1 個人	千円 5,173,791	千円 60,000	千円 5,233,791
2 法人	841,778	180,000	1,021,778
計	6,015,569	240,000	6,255,569

6 款 地方消費税交付金

1 項 地方消費税交付金

1 地方消費税交付金	1,186,000	20,000	1,206,000
計	1,186,000	20,000	1,206,000

8 款 地方特例交付金

1 項 地方特例交付金

1 地方特例交付金	48,000	17,182	65,182
計	48,000	17,182	65,182

9 款 地方交付税

1 項 地方交付税

1 地方交付税	169,250	9,952	179,202
計	169,250	9,952	179,202

節		説	明
区 分	金 額		
1 現年課税分	千円 60,000	所得割	1,000,000千円×6/100 千円 60,000
1 現年課税分	180,000	法人割 標準課税分	144,298
		法人割 超過課税分	35,702

1 地方消費税交付金	20,000	地方消費税交付金	20,000

1 地方特例交付金	17,182	地方特例交付金	17,182

1 地方交付税	9,952	普通交付税	9,952

1 款 市税      6 款 地方消費税交付金      8 款 地方特例交付金      9 款 地方交付税

1 1 款 分担金及び負担金

1 項 負担金

目	補正前の額	補正額	計
1 民生費負担金	千円 331,393	千円 4,810	千円 336,203
計	331,393	4,810	336,203

1 2 款 使用料及び手数料

1 項 使用料

5 土木使用料	67,953	3,264	71,217
7 教育使用料	27,288	542	27,830
計	111,126	3,806	114,932

節		説	明
区 分	金 額		
1 社会福祉費負担金	千円 △93	老人ホーム措置費徴収金	千円 △93
2 児童福祉費負担金	4,903	通常保育料 私的契約児保育料 一時保育料 休日保育料 病児・病後児保育料 滞納繰越分	9,732 △5,334 688 △204 △102 123

1 土木管理使用料	178	法定外公共用物占用料	178
3 都市計画使用料	3,694	行政財産目的外使用料	3,694
4 住宅使用料	△608	市営住宅使用料 改良住宅使用料	△423 △185
3 社会教育使用料	252	公民館使用料	252
4 保健体育使用料	290	市民体育館使用料	290

1 1 款 分担金及び負担金 1 2 款 使用料及び手数料

1 2 款 使用料及び手数料  
 2 項 手数料

目	補正前の額	補正額	計
4 土木手数料	千円 3,237	千円 △17	千円 3,220
計	123,489	△17	123,472

1 3 款 国庫支出金  
 1 項 国庫負担金

1 民生費国庫負担金	2,293,528	△23,118	2,270,410
計	2,293,528	△23,118	2,270,410

1 3 款 国庫支出金  
 2 項 国庫補助金

1 総務費国庫補助金	22,573	6,210	28,783
2 民生費国庫補助金	107,782	△1,997	105,785

節		説	明
区 分	金 額		
2 都市計画手数料	千円 △17	証明手数料	千円 △17

1 社会福祉費負担金	10,727	特別障害者手当等給付費負担金 (3/4)	△2,014
		保険者支援負担金 (1/2)	241
		障害福祉サービス費等負担金 (1/2)	9,000
		障害児通所給付費等負担金 (1/2)	3,500
2 児童福祉費負担金	△17,345	児童扶養手当給付費負担金 (1/3)	△4,000
		児童入所施設措置費等負担金 (1/2)	△1,115
		児童手当交付金 (37/45・2/3)	△12,230
3 生活保護費負担金	△16,500	生活保護費負担金 (3/4)	△16,500

1 総務管理費補助金	6,210	社会保障・税番号制度システム整備費補助金 (総務省10/10)	6,210
1 社会福祉費補助金	△1,468	地域生活支援事業費等補助金 (1/2)	△1,468
2 児童福祉費補助金	△529	母子家庭等対策総合支援事業費補助金 (3/4)	△529

12款 使用料及び手数料 13款 国庫支出金

1 3 款 国庫支出金  
2 項 国庫補助金

目	補正前の額	補正額	計
3 衛生費国庫補助金	千円 3,833	千円 △266	千円 3,567
4 農林水産業費国庫補助金	201	△40	161
5 土木費国庫補助金	1,100,599	△274,666	825,933
6 教育費国庫補助金	28,909	119,492	148,401
計	1,263,897	△151,267	1,112,630

1 4 款 県支出金  
1 項 県負担金

1 民生費県負担金	744,734	△2,408	742,326
-----------	---------	--------	---------



節		説明	
区分	金額		
1 保健衛生費補助金	千円 △266	循環型社会形成推進交付金 (1/3)	千円 △266
1 農業費補助金	△40	農業農村多面的機能支払事業推進補助金 (1/2)	△40
1 道路橋梁費補助金	△6,439	防災・安全交付金 (5.5/10)	△6,439
2 都市計画費補助金	△250,035	社会資本整備総合交付金 防災・安全交付金 (5.5/10)	△79,858 △170,177
3 住宅費補助金	△18,192	社会資本整備総合交付金 (1/2) 防災・安全交付金 (1/2・10/10)	△278 △17,914
1 教育総務費補助金	△700	インクルーシブ教育システム推進事業費補助金 (1/3)	△700
2 小学校費補助金	83,611	要保護児童援助費補助金 (1/2) ブロック塀・冷房設備対応臨時特例交付金 (1/3)	△22 83,633
3 中学校費補助金	34,518	要保護生徒援助費補助金 (1/2) ブロック塀・冷房設備対応臨時特例交付金 (1/3)	△56 34,574
4 幼稚園費補助金	2,063	幼稚園就園奨励費補助金 (1/3)	2,063

1 社会福祉費負担金	1,405	保険基盤安定負担金 (3/4) 保険者支援負担金 (1/4) 障害福祉サービス費等負担金 (1/4)	△4,965 120 4,500
------------	-------	--	------------------------

13款 国庫支出金 14款 県支出金

14款 県支出金  
1項 県負担金

目	補正前の額	補正額	計
	千円	千円	千円
2 土木費県負担金	100,885	△13,185	87,700
計	845,619	△15,593	830,026

14款 県支出金  
2項 県補助金

1 総務費県補助金	675	500	1,175
2 民生費県補助金	325,763	△2,659	323,104
3 衛生費県補助金	10,065	△368	9,697
6 土木費県補助金	209,648	△9,761	199,887

節		説 明	千円
区 分	金 額		
	千円	障害児通所給付費等負担金 (1/4)	1,750
2 児童福祉費負担金	△3,813	児童入所施設措置費等負担金 (1/4) 児童手当負担金 (4/45・1/6)	△558 △3,255
1 都市計画費負担金	△13,185	区画整理事業県負担金 (1/4) 知立連続立体交差事業県負担金	10,068 △23,253

1 総務管理費補助金	500	元気な愛知の市町村づくり補助金 (1/2)	500
1 社会福祉費補助金	△831	特別障害者手当等支給費補助金 (10/10) 地域生活支援事業費等補助金 (1/4)	△97 △734
2 児童福祉費補助金	△1,828	1歳児保育実施費補助金 (1/2) 第三子無料化事業費補助金 (1/2) 低年齢児途中入所円滑化事業費補助金 (1/2)	△829 △692 △307
1 保健衛生費補助金	△368	浄化槽設置整備事業費補助金 (1/5) 住宅用地球温暖化対策設備導入促進費補助金 地域自殺対策強化事業補助金 (2/3)	△231 246 △383
1 道路橋梁費補助金	△1,119	交通安全施設整備事業費補助金 (1/2) 美しい並木道再生事業費補助金 (10/10)	100 △1,219
3 住宅費補助金	△8,642	住宅・建築物耐震改修等事業費補助金 (1/4) 空家等対策推進事業費補助金 (1/4)	△8,542 △100

14款 県支出金

14款 県支出金  
2項 県補助金

目	補正前の額	補正額	計
8 教育費県補助金	千円 16,904	千円 △700	千円 16,204
計	571,944	△12,988	558,956

14款 県支出金  
3項 委託金

1 総務費委託金	145,186	△499	144,687
計	145,854	△499	145,355

15款 財産収入  
1項 財産運用収入

1 財産貸付収入	30,898	713	31,611
2 利子及び配当金	8,468	△1,130	7,338
計	39,366	△417	38,949

15款 財産収入  
2項 財産売払収入

1 不動産売払収入	178,215	△26,661	151,554
2 物品売払収入	351	650	1,001
計	178,566	△26,011	152,555

節		説 明
区 分	金 額	
1 教育総務費補助金	千円 △700	インクルーシブ教育システム推進事業費補助金（1／3） 千円 △700

4 統計調査費委託金	△499	工業統計調査事務委託金 住宅・土地統計調査事務委託金	△119 △380

1 土地建物貸付収入	713	土地貸付収入	713
1 利子及び配当金	△1,130	都市計画施設整備基金利子 総合公園整備事業基金利子	△1,247 117

1 土地売払収入	△30,661	土地売払収入	△30,661
2 建物売払収入	4,000	建物売払収入	4,000
1 物品売払収入	650	自動車売払収入	650

14款 県支出金 15款 財産収入

16款 寄附金  
1項 寄附金

目	補正前の額	補正額	計
2 総務費寄附金	千円 91,000	千円 △31,000	千円 60,000
3 民生費寄附金	1	365	366
4 衛生費寄附金	1	441	442
7 教育費寄附金	1	300	301
計	91,006	△29,894	61,112

17款 繰入金  
1項 基金繰入金

1 財政調整基金繰入金	542,594	△542,594	0
2 都市計画施設整備基金繰入金	325,958	△110,189	215,769
計	908,552	△652,783	255,769

19款 諸収入  
2項 市預金利子

1 市預金利子	502	△274	228
計	502	△274	228

節		説 明	
区 分	金 額		
1 総務費寄附金	千円 △31,000	総務費寄附金（ふるさと応援寄附金） 総務費寄附金（市民提案型GCF事業）	千円 △30,000 △1,000
1 民生費寄附金	365	民生費寄附金	365
1 衛生費寄附金	441	衛生費寄附金	441
1 教育費寄附金	300	教育費寄附金	300

1 財政調整基金 繰入金	△542,594	財政調整基金繰入金	△542,594
1. 都市計画施設 整備基金繰入 金	△110,189	都市計画施設整備基金繰入金	△110,189

1 市預金利子	△274	市預金利子	△274

16款 寄附金 17款 繰入金 19款 諸収入

19款 諸収入  
4項 受託事業収入

目	補正前の額	補正額	計
1 後期高齢者医療広域連合受託事業収入	千円 36,256	千円 △2,116	千円 34,140
計	36,256	△2,116	34,140

19款 諸収入  
5項 雑入

4 過年度収入	33,570	46,598	80,168
5 雑入	565,832	△15,022	550,810



節		説	明
区 分	金 額		
1 後期高齢者医療広域連合受託事業収入	千円 △2,116	後期高齢者医療広域連合受託事業収入	千円 △2,116

1 過年度収入	46,598	過年度収入	46,598
4 保育士給食費徴収金	△199	保育士給食費徴収金	△199
5 高額療養費等返納金	125	子ども医療費分	△1,490
		障害者医療費分	△1,000
		母子家庭等医療費分	1,952
		後期高齢者福祉医療分	663
13 総務費雑入	△7,500	派遣職員人件費等負担金	△1,060
		行政連絡員負担金	△300
		市町村振興協会新宝くじ交付金	390
		市町村振興協会基金交付金	△3,750
		二酸化炭素排出抑制対策事業費等補助金	△2,980
		所属所メンタルヘルス関連講座助成金	200
14 民生費雑入	△594	雇用保険掛金	△459
		園児等主食代徴収金	△135
15 衛生費雑入	△180	有料広告料	△180
18 土木費雑入	△7,242	月極駐車場料金	167
		放置自転車移動経費保管料	△70

19款 諸収入

19款 諸収入  
5項 雑入

目	補正前の額	補正額	計
	千円	千円	千円
計	599,409	31,576	630,985

20款 市債  
1項 市債

2 土木債	1,401,000	△226,100	1,174,900
8 教育債	0	721,500	721,500
計	1,576,600	495,400	2,072,000

節		説明	金額
区分	金額		
	千円	知立山土地地区画整理事業関連工事費等負担金	千円 △4,400
		物件移転補償金	△2,939
19 消防費雑入	576	災害時出動傷害等保険返戻金	576
20 教育費雑入	△8	雇用保険掛金	△8

1 道路橋梁事業 債	△41,000	知立連続立体交差関連道路改良事業	△31,000
		幹線市道路面緊急対策事業	△2,400
		東上重原西中線歩道整備事業	△100
		長田排水路改修事業	△7,500
2 都市計画事業 債	△185,100	知立連続立体交差事業	△15,300
		知立駅周辺土地地区画整理事業	△114,500
		知立環状線整備事業	△1,400
		花園里線整備事業	△21,400
		八橋東西線整備事業	△32,500
1 教育事業債	721,500	小学校空調設備整備事業	512,700
		中学校空調設備整備事業	208,800

19款 諸収入 20款 市債

### 3 歳 出

#### 1 款 議会費

##### 1 項 議会費

目	補正前の額	補正額	計	補正額の財源内訳			
				特 定 財 源			一般財源
				国県支出金	地方債	その他	
1 議会費	千円 255,083	千円 △4,006	千円 251,077	千円	千円	千円	千円 △4,006
計	255,083	△4,006	251,077	0	0	0	△4,006

#### 2 款 総務費

##### 1 項 総務管理費

1 一般管理費	664,995	△15,127	649,868				△15,127
---------	---------	---------	---------	--	--	--	---------

節		説明	
区分	金額		
2 給料	千円 △950	001 職員給与費	千円 △1,570
3 職員手当等	△620	一般職給	△950
9. 旅費	△728	住居手当	△270
10 交際費	△150	期末手当	△200
11 需用費	△287	退職手当組合負担金	△150
12 役務費	△979	004 委員会調査事業	△573
13 委託料	△292	費用弁償	△500
		普通旅費	△73
		005 議会活動事業	△1,619
		費用弁償	△73
		普通旅費	△82
		議長交際費	△150
		消耗品費	△108
		筆耕翻訳料	△979
		自動車運転業務委託料	△66
		会議録検索システム委託料	△161
		007 議会だより発行事業	△179
		印刷製本費	△179
		008 議会放映事業	△65
		音響映像設備等保守点検委託料	△65

2 給料	△8,252	001 職員給与費	△14,585
3 職員手当等	△5,090	一般職給	△8,252
4 共済費	△1,243	扶養手当	△862
		地域手当	△825

1 款 議会費 2 款 総務費

2款 総務費

1項 総務管理費

目	補正前の額 千円	補正額 千円	計 千円	補正額の財源内訳			
				特 定 財 源			一般財源 千円
				国県支出金 千円	地方債 千円	その他 千円	
2 文書管理費	57,563	△2,546	55,017			諸収入 △300 △300	△2,246
3 広報費	25,525	△423	25,102				△423
4 財政管理費	42,188	964	43,152				964
6 資産経営費	69,485	△5,757	63,728			諸収入 △2,980 △2,980	△2,777

節		説	明
区 分	金 額		
12 役務費	千円 △500	期末手当	千円 △1,591
14 使用料及び賃借料	△42	勤勉手当	△1,062
		児童手当	△750
		共済組合短期負担金	△778
		共済組合長期負担金	△465
		003 庁舎維持管理事業	△542
		電信電話料	△500
		電話交換機借上料	△42
1 報酬	△2,000	001 行政連絡員事務事業	△2,000
13 委託料	△546	行政連絡員報酬	△2,000
		003 文書管理事務事業	△546
		例規集データベース更新等委託料	△546
11 需用費	△423	001 広報広聴事務管理事業	△423
		印刷製本費	△423
7 賃金	△443	002 財政調整基金積立事業	16,007
9 旅費	△150	財政調整基金積立金	16,007
12 役務費	△4,252	004 ふるさと応援寄附金推進事業	△15,043
13 委託料	△10,198	臨時職員賃金	△443
25 積立金	16,007	普通旅費	△150
		クレジットカード収納等手数料	△275
		ふるさと応援寄附金返礼品代金等支払代行手数料	△3,977
		ふるさと応援寄附金推進委託料	△204
		ふるさと応援寄附金返礼品配送委託料	△9,994
11 需用費	△863	003 車両管理等事業	△2,505
13 委託料	△3,753	修繕料	△863
		自動車運転業務委託料	△501

2款 総務費

2款 総務費

1項 総務管理費

目	補正前の額 千円	補正額 千円	計 千円	補正額の財源内訳			
				特定財源			一般財源 千円
				国県支出金 千円	地方債 千円	その他 千円	
7 契約管理費	6,240	△232	6,008				△232
8 企画費	20,681	△270	20,411				△270
9 秘書管理費	4,388	△594	3,794				△594
10 人事管理費	54,873	△3,830	51,043			200 諸収入 200	△4,030
11 交通安全対策費	19,641	0	19,641	500 県支出金 500			△500



節		説	明
区 分	金 額		
14 使用料及び賃借料	千円 △635	有料道路通行料	千円 △232
		自動車借上料	△403
		自動車購入費	△506
18 備品購入費	△506	009 公共施設のあり方検討事業	△3,252
		道路LED照明灯等導入調査委託料	△272
		カーボン・マネジメント強化事業支援委託料	△2,980
13 委託料	△232	001 契約検査管理事務事業	△232
		公共工事発注者支援業務委託料	△232
13 委託料	△270	005 企画事務管理事業	△270
		総合計画進捗管理支援業務委託料	△270
13 委託料	△594	001 秘書事務管理事業	△594
		役職者名簿システム改修委託料	△594
1 報酬	△142	004 人事事務管理事業	△1,190
4 共済費	△500	特別職報酬等審議会委員報酬	△142
		社会保険料等	△500
13 委託料	△2,340	上水道事業児童手当負担金	△548
19 負担金、補助及び交付金	△848	006 職員研修事業	△500
		人材育成研修委託料	△200
		研修会参加負担金	△300
		007 職員安全衛生管理事業	△1,940
		健康管理委託料	△1,940
		008 職員採用事業	△200
		職員採用試験委託料	△200
		財源更正	

2款 総務費

2款 総務費  
1項 総務管理費

目	補正前の額	補正額	計	補正額の財源内訳			
				特定財源			一般財源
				国県支出金	地方債	その他	
13 電算管理費	千円 328,982	千円 △9,724	千円 319,258	千円 6,210 国庫支出金 6,210	千円	千円	千円 △15,934
14 市民協働費	54,013	△2,695	51,318			△1,000 寄附金 △1,000	△1,695

節		説	明
区 分	金 額		
13 委託料	千円 △2,559	001 情報系システム運用事業	千円 △4,703
14 使用料及び賃借料	△5,261	システム修正委託料	△1,676
19 負担金、補助及び交付金	△1,904	財務会計システム保守管理委託料	△205
		電算関係機器等処理委託料	△400
		電子計算機借上料	△2,195
		あいち情報セキュリティクラウド運用負担金	△227
		002 情報システム事務管理事業	△1,677
		あいち電子自治体推進協議会分担金	△1,677
		003 基幹系システム運用事業	△3,344
		戸籍システム等保守委託料	△62
		静脈認証機器等保守委託料	△216
		基幹系システム借上料	△2,045
健康管理システム借上料	△87		
住基ネット機器等借上料	△934		
1 報酬	△41	002 町内会活動事業	△799
7 賃金	△80	賠償責任保険料	△541
9 旅費	△30	町内会活動事業補助金	△51
11 需用費	△50	町内会事務員設置費用補助金	△207
		006 人権対策推進事業	△299
12 役務費	△658	男女共同参画推進審議会委員報酬	△41
13 委託料	△228	研修旅費	△30
		人権講演会開催委託料	△228
19 負担金、補助及び交付金	△1,608	010 多文化共生推進事業	△547
		臨時職員賃金	△80
		筆耕翻訳料	△117
		日本語学習支援補助金	△350
		017 多目的交流推進事業	△50
		電気料	△50
		019 輝くまちづくり提案事業補助金交付事業	△1,000

2 款 総務費

2款 総務費

1項 総務管理費

目	補正前の額 千円	補正額 千円	計 千円	補正額の財源内訳			
				特 定 財 源			一般財源 千円
				国県支出金 千円	地方債 千円	その他 千円	
16 防犯対策費	30,058	△166	29,892				△166
17 諸費	709	△40	669				△40
計	1,397,786	△40,440	1,357,346	6,710	0	△4,080	△43,070

2款 総務費

2項 徴税費

1 税務総務費	325,031	△5,656	319,375				△5,656
計	325,031	△5,656	319,375	0	0	0	△5,656

節		説	明
区 分	金 額		
	千円	市民提案型G C F活用事業補助金	千円 △1,000
12 役務費	△90	003 防犯パトロール車管理事業	△90
		自動車損害保険料	△90
13 委託料	△76	008 防犯灯管理事業	△76
		防犯灯保守委託料	△76
11 需用費	△40	002 表彰式事業	△40
		消耗品費	△40

2 給料	△1,898	001 職員給与費	△2,817
		一般職給	△1,898
3 職員手当等	△707	期末手当	△427
4 共済費	△212	勤勉手当	△280
		共済組合短期負担金	△212
13 委託料	△2,789	003 資産税賦課事務事業	△2,350
14 使用料及び賃借料	△50	固定資産評価業務委託料	△2,300
		固定資産システム借上料	△50
		014 評価替関連事務事業	△489
		仮換地課税移行事務委託料	△489

2款 総務費

2款 総務費

3項 戸籍住民基本台帳費

目	補正前の額	補正額	計	補正額の財源内訳			
				特定財源			一般財源
				国庫支出金	地方債	その他	
1 戸籍住民基本台帳費	千円 142,983	千円 △100	千円 142,883	千円	千円	千円	千円 △100
計	142,983	△100	142,883	0	0	0	△100

2款 総務費

5項 統計調査費

1 指定統計費	5,476	△499	4,977	△499 県支出金				
				△499				
計	5,579	△499	5,080	△499	0	0	0	

2款 総務費

6項 監査委員費

1 監査委員費	21,491	△920	20,571				△920
計	21,491	△920	20,571	0	0	0	△920

3款 民生費

1項 社会福祉費

1 社会福祉総務費	801,889	△9,025	792,864	△4,604 国庫支出金		△1,060 諸収入	△3,361
				241		△1,060	

節		説明	
区分	金額		
2 給料	千円 △100	001 職員給与費	千円 △100
		一般職給	△100

1 報酬	△450	001 指定統計調査事業	△499
11 需用費	△49	工業統計調査調査員報酬	△70
		住宅・土地統計調査調査員報酬	△180
		住宅・土地統計調査指導員報酬	△200
		消耗品費	△49

2 給料	△400	001 職員給与費	△920
3 職員手当等	△520	一般職給	△400
		期末手当	△184
		退職手当組合負担金	△336

1 報酬	△96	001, 職員給与費	△737
2 給料	△180	一般職給	△180
		扶養手当	△155

2款 総務費 3款 民生費

3款 民生費  
1項 社会福祉費

目	補正前の額 千円	補正額 千円	計 千円	補正額の財源内訳			
				特定財源			一般財源 千円
				国県支出金 千円	地方債 千円	その他 千円	
				県支出金 △4,845			
2 老人福祉費	589,278	△18,856	570,422			△93 分担金及び 負担金 △93	△18,763
3 障害者福祉費	1,262,337	19,029	1,281,366	16,548			2,481



節		説	明
区 分	金 額		
3 職員手当等	千円 △557	住居手当	千円 △191
28 繰出金	△8,192	期末手当	△211
		005 国民健康保険特別会計繰出事業	△8,192
		国民健康保険特別会計繰出金	△8,192
		006 社会福祉事務管理事業	△96
		人にやさしい街づくり推進協議会委員報酬	△96
8 報償費	△545	001 緊急通報システム整備事業	△980
		緊急通報装置設置・撤去手数料	△233
11 需用費	△336	緊急通報事業委託料	△342
12 役務費	△233	緊急通報装置借上料	△405
13 委託料	△495	002 老人福祉施設措置事業	△1,699
		老人施設入所扶助費	△1,519
14 使用料及び賃借料	△405	老人施設入所者生活補給金	△180
		003 敬老事業	△627
		敬老祝金	△545
19 負担金、補助及び交付金	338	敬老事業委託料	△82
		004 老人クラブ活動推進事業	△198
20 扶助費	△2,277	老人クラブ補助金	△198
28 繰出金	△14,903	007 介護保険特別会計繰出事業	△14,903
		介護保険特別会計繰出金	△14,903
		010 寝具洗濯・乾燥事業	△71
		寝具洗濯・乾燥事業委託料	△71
		011 外出支援事業	△378
		消耗品費	△336
		高齢者ミニバス利用負担金	536
		高齢者外出支援事業扶助費	△578
13 委託料	△5,971	009 自立支援給付事業	16,920
20 扶助費	25,000	自立支援システム改修委託料	△1,080

3 款 民生費

3款 民生費  
1項 社会福祉費

目	補正前の額 千円	補正額 千円	計 千円	補正額の財源内訳			
				特定財源			一般財源 千円
				国庫支出金 千円	地方債 千円	その他 千円	
				国庫支出金 11,032			
				県支出金 5,516			
4 西丘文化センター運営費	6,840	△41	6,799				△41
5 福祉手当費	94,792	△2,782	92,010	△2,111 国庫支出金 △2,014 県支出金 △97			△671
6 福祉医療費	678,363	0	678,363			125 諸収入 125	△125
7 福祉施設管理運営費	62,350	△424	61,926				△424
9 後期高齢者医療費	594,536	△2,538	591,998			△2,116 諸収入 △2,116	△422
計	4,092,925	△14,637	4,078,288	9,833	0	△3,144	△21,326

節		説 明	
区 分	金 額		
	千円		千円
		障害福祉サービス等扶助費	18,000
		010 地域生活支援事業	△4,891
		手話奉仕員養成事業委託料	△410
		障害者相談支援事業委託料	△4,481
		019 障害児施設給付事業	7,000
		障害児通所給付費等扶助費	7,000
1 報酬	△41	001 施設管理運営事業	△41
		西丘文化センター運営審議会委員報酬	△41
20 扶助費	△2,782	001 特別障害者手当等支給事業	△2,782
		特別障害者手当等扶助費	△2,782
		財源更正	
14 使用料及び賃借料	△46	005 いきがいセンター管理運営事業	△46
		AED借上料	△46
15 工事請負費	△378	012 施設整備事業	△378
		地域福祉センター高圧受変電設備工事費	△378
13 委託料	△2,538	002 後期高齢者健康診査事業	△2,538
		保健事業委託料	△2,403
		保健事業データ入力委託料	△135

3款 民生費

3款 民生費  
2項 児童福祉費

目	補正前の額	補正額	計	補正額の財源内訳			
				特定財源			一般財源
				国県支出金	地方債	その他	
1 児童福祉総務費	千円 172,028	千円 △3,967	千円 168,061	千円 △2,202 国庫支出金 △1,644 県支出金 △558	千円	千円	千円 △1,765
2 児童福祉手当費	1,522,768	△31,740	1,491,028	△19,485 国庫支出金 △16,230 県支出金 △3,255			△12,255
3 保育園費	2,034,134	△8,779	2,025,355	△1,828 県支出金 △1,828		4,110 分担金及び負担金 4,903 諸収入 △793	△11,061

節		説 明	
区 分	金 額		
2 給料	千円 △400	001 職員給与費	千円 △1,031
3 職員手当等	△1,357	一般職給	△400
4 共済費	726	期末手当	△334
19 負担金、補助 及び交付金	△706	勤勉手当	△370
		退職手当組合負担金	△653
		共済組合長期負担金	726
20 扶助費	△2,230	009 ひとり親家庭自立支援事業	△706
		高等職業訓練促進給付金事業補助金	△706
		010 施設措置事業	△2,230
		母子生活支援施設措置費	△2,230
7 賃金	△1,000	001 児童手当等支給事業	△18,740
20 扶助費	△30,740	児童手当等	△18,740
		003 児童福祉手当事務管理事業	△1,000
		臨時職員賃金	△1,000
		004 児童扶養手当支給事業	△12,000
		児童扶養手当	△12,000
2 給料	△1,475	001 職員給与費	△3,254
3 職員手当等	△1,195	一般職給	△1,475
4 共済費	△584	扶養手当	△377
8 報償費	△50	退職手当組合負担金	△818
12 役務費	△135	共済組合短期負担金	△584
13 委託料	△3,708	003 保育園事務管理事業	△2,576
14 使用料及び賃 借料	△356	職員研修講師報償金	△50
15 工事請負費	△894	便検査手数料	△135
		子ども・子育て支援システム改修委託料	△2,160
		自動車借上料	△90
		独立行政法人日本スポーツ振興センター負担金	△45
		研修会等参加負担金	△96

3款 民生費

3款 民生費  
2項 児童福祉費

目	補正前の額 千円	補正額 千円	計 千円	補正額の財源内訳			
				特定財源			一般財源 千円
				国庫支出金 千円	地方債 千円	その他 千円	
4 児童福祉施設運営費	152,193	△8,560	143,633				△8,560
計	3,881,123	△53,046	3,828,077	△23,515	0	4,110	△33,641

3款 民生費  
3項 生活保護費

1 生活保護総務費	87,134	△390	86,744				△390
2 扶助費	742,176	△22,000	720,176	△16,500 国庫支出金 △16,500			△5,500
計	829,310	△22,390	806,920	△16,500	0	0	△5,890

節		説 明	
区 分	金 額		
16 原材料費	千円 △117	004 保育園維持管理事業	千円 △926
19 負担金、補助 及び交付金	△265	昇降機保守点検委託料	△50
		非常通報装置・消防用設備保守点検委託料	△423
		土地借上料	△266
		補修用材料費	△117
		公共下水道受益者負担金	△70
		005 私立保育園等運営事業	△54
		AED設置費補助金	△54
042 保育園保全事業			△1,969
		園舎改修工事設計委託料	△1,075
		新林保育園配膳用昇降機改修工事費	△894
1 報酬	△7,700	001 児童福祉施設事務管理事業	△8,560
4 共済費	△860	児童厚生員報酬	△7,700
		社会保険料等	△860

2 給料	△300	001 職員給与費	△300
14 使用料及び賃 借料	△90	一般職給	△300
		002 生活保護事務管理事業	△90
20 扶助費	△22,000	001 法定扶助事業	△22,000
		生活扶助費	△15,500
		住宅扶助費	△4,500
		施設事務費	△2,000

3款 民生費

4款 衛生費

1項 保健衛生費

目	補正前の額	補正額	計	補正額の財源内訳			
				特定財源			一般財源
				国県支出金	地方債	その他	
千円	千円	千円	千円	千円	千円	千円	千円
1 保健衛生総務費	182,709	△6,618	176,091				△6,618
3 母子保健事業費	121,748	△3,000	118,748				△3,000
4 保健事業費	101,919	△3,490	98,429	△383 県支出金 △383			△3,107
6 環境衛生費	1,802	△481	1,321			△132 諸収入 △132	△349
7 環境対策費	21,060	△3,134	17,926	△251		△48	△2,835



節		説明	
区分	金額		
2 給料	千円 △2,400	001 職員給与費	千円 △6,618
3 職員手当等	△3,509	一般職給	△2,400
4 共済費	△709	地域手当	△202
		住居手当	△192
		通勤手当	△239
		期末手当	△1,047
		勤勉手当	△1,345
		退職手当組合負担金	△484
		共済組合長期負担金	△709
13 委託料	△3,000	003 妊産婦・乳幼児健診事業	△3,000
		妊産婦・乳児健康診査委託料	△3,000
8 報償費	△120	003 自殺対策推進事業	△575
		こころ応援計画策定委託料	△575
13 委託料	△3,290	004 がん検診推進事業	△2,715
19 負担金、補助 及び交付金	△80	がん検診委託料	△2,715
		005 健康教育・健康相談事業	△120
		健康教育講師報償金	△120
		006 健康知立ともだち21推進事業	△80
		健康推進員活動事業費補助金	△80
11 需用費	△381	001 環境衛生事業	△435
12 役務費	△100	消耗品費	△351
		修繕料	△30
		害虫駆除等手数料	△54
		007 簡易水道事業	△46
		水質検査手数料	△46
13 委託料	△1,555	001 環境対策事業	△1,555
		大気関係分析委託料	△194

4款 衛生費

4款 衛生費  
1項 保健衛生費

目	補正前の額 千円	補正額 千円	計 千円	補正額の財源内訳			
				特定財源			一般財源 千円
				国庫支出金 千円	地方債 千円	その他 千円	
				国庫支出金 △266		諸収入 △48	
				県支出金 15			
計	709,427	△16,723	692,704	△634	0	△180	△15,909

4款 衛生費  
2項 清掃費

1 清掃総務費	47,253	△1,328	45,925				△1,328
2 塵芥処理費	1,181,723	△1,371	1,180,352				△1,371
3 し尿処理費	127,893	△5,405	122,488				△5,405
計	1,356,869	△8,104	1,348,765	0	0	0	△8,104

節		説	明
区 分	金 額		
19 負担金、補助 及び交付金	千円 △1,579	水質関係分析委託料	千円 △1,037
		自動車騒音振動測定分析委託料	△324
		002 合併処理浄化槽普及促進事業	△1,579
		浄化槽設置整備事業補助金	△1,579

2 給料	△582	001 職員給与費	△1,328
3 職員手当等	△746	一般職給	△582
		期末手当	△346
		勤勉手当	△400
8 報償費	△528	002 ごみ収集事業	△528
13 委託料	△843	再生資源回収奨励報償金	△528
		003 不燃物処理場維持管理事業	△415
		不燃物処理場管理委託料	△124
		浸出液処理施設管理委託料	△291
		004 不燃物処理場整備事業	△428
13 委託料	△5,405	001 し尿処理事業	△5,405
		し尿処理事務委託料	△5,405

4款 衛生費

6款 農林水産業費

1項 農業費

目	補正前の額	補正額	計	補正額の財源内訳			
				特定財源			一般財源
				国県支出金	地方債	その他	
1 農業委員会費	千円 7,180	千円 △188	千円 6,992	千円	千円	千円	千円 △188
2 農業総務費	56,374	△2,428	53,946				△2,428
3 農業振興費	6,640	△126	6,514				△126
4 農地費	20,459	△646	19,813	△40 国庫支出金 △40			△606
計	90,653	△3,388	87,265	△40	0	0	△3,348

7款 商工費

1項 商工費

2 商工振興費	172,584	△746	171,838				△746
3 観光費	183,749	△130	183,619				△130
計	397,601	△876	396,725	0	0	0	△876

節		説	明
区 分	金 額		
1 報酬	千円 △188	001 農業委員会運営事業	千円 △188
		農地利用最適化推進委員報酬	△188
2 給料	△1,268	001 職員給与費	△2,428
3 職員手当等	△1,160	一般職給	△1,268
		期末手当	△845
		退職手当組合負担金	△315
19 負担金、補助 及び交付金	△126	005 農業団体等補助事業	△126
		農業振興指導事業費補助金	△80
		景観形成作物奨励事務事業費補助金	△46
19 負担金、補助 及び交付金	△646	002 土地改良促進事業	△646
		明治用水土地改良負担金	△536
		かんがい排水事業補助金	△110

1 報酬	△82	006 商工振興推進事業	△746
19 負担金、補助 及び交付金	△664	中小企業振興会議委員報酬	△82
		商工振興事業費補助金	△664
12 役務費	△95	024 観光交流センター管理運営事業	△130
14 使用料及び賃 借料	△35	電信電話料	△95
		テレビ受信料	△35

6 款 農林水産業費 7 款 商工費

8款 土木費  
1項 土木管理費

目	補正前の額	補正額	計	補正額の財源内訳			
				特定財源			一般財源
				国県支出金	地方債	その他	
1 土木総務費	千円 117,909	千円 △3,513	千円 114,396	千円	千円	千円 △2,779 諸収入 △2,779	千円 △734
2 駐車場費	2,179	△104	2,075			△104 諸収入 △104	
計	120,088	△3,617	116,471	0	0	△2,883	△734

8款 土木費  
2項 道路橋梁費

1 道路橋梁総務費	74,055	△995	73,060				△995
-----------	--------	------	--------	--	--	--	------

節		説 明	
区 分	金 額		
3 職員手当等	千円 △120	001 職員給与費	千円 577
4 共済費	697	児童手当	△120
11 需用費	△2,793	共済組合短期負担金	197
12 役務費	△73	共済組合長期負担金	500
13 委託料	△1,078	005 土木事務管理事業	△205
15 工事請負費	△146	弁護士委託料	△205
		006 土木施設台帳管理事業	△472
		道路台帳補正委託料	△472
		008 自転車対策事業	△314
		放置自転車防止パトロール委託料	△259
		放置自転車移動委託料	△55
		009 放置自動車対策事業	△3,099
		修繕料	△2,793
		放置自動車撤去手数料	△73
		管理用地除草委託料	△87
		放置自動車保管場所移設工事費	△146
1 報酬	△41	001 駅前駐車場事業	△41
23 償還金、利子 及び割引料	△63	有料駐車場対策協議会委員報酬	△41
		002 月極駐車場事業	△63
		月極駐車場料金還付金	△63

2 給料	△695	001 職員給与費	△940
3 職員手当等	△472	一般職給	△695
4 共済費	227	期末手当	△344
		退職手当組合負担金	△128

8款 土木費

8款 土木費  
2項 道路橋梁費

目	補正前の額 千円	補正額 千円	計 千円	補正額の財源内訳			
				特定財源			一般財源 千円
				国庫支出金 千円	地方債 千円	その他 千円	
2 道路維持費	256,575	△7,197	249,378	△7,647 国庫支出金 △6,428 県支出金 △1,219	△2,400 市債 △2,400		2,850
3 道路新設改良費	173,299	△885	172,414	△2,300 国庫支出金 △2,400 県支出金 100	△100 市債 △100		1,515
4 橋梁維持費	16,699	0	16,699	△11 国庫支出金 △11			11
計	520,628	△9,077	511,551	△9,958	△2,500	0	3,381

8款 土木費  
3項 河川費

1 河川総務費	19,198	△1,259	17,939				△1,259
---------	--------	--------	--------	--	--	--	--------



節		説	明
区 分	金 額		
11 需用費	千円 △55	共済組合長期負担金	千円 227
		002 道路橋梁事務管理事業	△55
		燃料費	△55
8 報償費	△94	002 道路維持管理事業	△154
		道路愛護会報償金	△94
11 需用費	△60	消耗品費	△60
13 委託料	△123	003 道路維持補修事業	△343
		調査設計等委託料	△123
15 工事請負費	△6,920	美しい並木道再生工事費	△220
		004 幹線市道路面緊急補修事業	△6,700
		幹線市道路面緊急補修工事費	△6,700
13 委託料	△400	005 知立中央通線道路改良事業	△485
		物件移転補償金	△485
22 補償、補填及び賠償金	△485	011 牛田町八橋1号線道路改良事業	△400
		調査設計等委託料	△400
		財源更正	

2 給料	△386	001 職員給与費	△933
		一般職給	△386
3 職員手当等	△547	住居手当	△270

8款 土木費

8款 土木費  
3項 河川費

目	補正前の額 千円	補正額 千円	計 千円	補正額の財源内訳			
				特定財源			一般財源 千円
				国県支出金 千円	地方債 千円	その他 千円	
3 河川改良費	57,536	0	57,536		△7,500 市債 △7,500		7,500
計	101,688	△1,259	100,429	0	△7,500	0	6,241

8款 土木費  
4項 都市計画費

1 都市計画総務費	428,897	△3,970	424,927			650 財産収入 650	△4,620
-----------	---------	--------	---------	--	--	--------------------	--------

節		説 明	
区 分	金 額		
19 負担金、補助 及び交付金	千円 △326	退職手当組合負担金	千円 △277
		004 雨水貯留浸透施設設置事業 雨水貯留浸透施設設置事業補助金	△326 △326
		財源更正	

1 報酬	△361	001 職員給与費	△1,409
2 給料	△862	一般職給	△862
		期末手当	△310
3 職員手当等	△547	勤勉手当	△237
11 需用費	△427	002 都市計画事務管理事業	△279
		都市計画審議会委員報酬	△129
13 委託料	△1,683	都市計画マスタープラン・緑の基本計画策定委員会委員報酬	△150
18 備品購入費	△90	003 ミニバス運行事業	△1,021
		総合公共交通会議委員報酬	△82
		印刷製本費	△427
		ミニバス調査分析委託料	△512
		004 社会資本総合整備事業	△1,000
		整備計画委託料	△1,000
		007 散歩みち整備事業	△171
		散歩みち管理委託料	△171
008 バス停環境整備事業	△90	施設管理備品購入費	△90

8款 土木費

8款 土木費  
4項 都市計画費

目	補正前の額	補正額	計	補正額の財源内訳			
				特定財源			一般財源
				国庫支出金	地方債	その他	
2 街路事業費	千円 342,977	千円 △95,869	千円 247,108	千円 △61,354 国庫支出金 △61,354	千円 △55,300 地方債 市債 △55,300	千円	千円 20,785
3 都市下水道費	720,913	△1,550	719,363				△1,550
4 公園緑地費	137,352	117	137,469			117 財産収入 117	
5 都市開発費	2,945,054	△532,870	2,412,184	△199,466 国庫支出金 △186,281	△160,800 市債 △160,800	△145,174	△27,430

節		説	明
区 分	金 額		
11 需用費	千円 △40	001 街路事務管理事業	千円 △292
13 委託料	△6,917	都市計画閲覧システム保守点検委託料	△292
15 工事請負費	△15,000	002 街路維持管理事業	△497
17 公有財産購入費	△60,582	道路用地管理委託料	△497
19 負担金、補助及び交付金	△8,290	005 八橋東西線整備事業	△55,790
22 補償、補填及び賠償金	△5,040	消耗品費	△40
		都市計画街路設計委託料	△2,000
		登記委託料	△400
		道路用地購入費	△53,060
		明治用水決済金	△290
		006 知立環状線整備事業	△15,730
		物件調査委託料	△2,690
		登記委託料	△1,000
		道路用地購入費	△7,000
		移設補償金	△5,040
		007 花園里線整備事業	△23,560
		登記委託料	△38
		道路築造工事費	△15,000
		道路用地購入費	△522
		明治用水管路改修負担金	△8,000
28 繰出金	△1,550	004 公共下水道事業特別会計繰出金事業	△1,550
		公共下水道事業特別会計繰出金	△1,550
25 積立金	117	011 総合公園整備事業基金積立事業	117
		総合公園整備事業基金積立金	117
11 需用費	△300	001 都市開発事務管理事業	△1,077
13 委託料	△32,481	印刷製本費	△159
		雑草処理委託料	△34

8款 土木費

8款 土木費  
4項 都市計画費

目	補正前の額 千円	補正額 千円	計 千円	補正額の財源内訳			
				特 定 財 源			一般財源 千円
				国県支出金 千円	地方債 千円	その他 千円	
				県支出金 △13,185		使用料及び 手数料 3,677 財産収入 △34,262 繰入金 △110,189 諸収入 △4,400	

節		説	明
区 分	金 額		
14 使用料及び賃借料	千円 △169	登記委託料	千円 △409
		自動車借上料	△169
		名鉄知立駅構内通行費用支援事業補助金	△306
15 工事請負費	△59,363	003 土地区画整理事務管理事業	△61
		修繕料	△61
17 公有財産購入費	△42,400	004 知立駅周辺土地区画整理事業	△363,000
		土地区画整理事業調査委託料	△11,000
19 負担金、補助及び交付金	△52,806	区画整理本工事費	△25,000
		上下水道移設負担金	△33,000
22 補償、補填及び賠償金	△311,089	駅周辺土地区画整理事業物件移転補償金	△294,000
		005 知立駅北地区市街地再開発事業	△128
		市街地再開発事業補助金	△128
25 積立金	△34,262	006 知立連続立体交差事業	△19,072
		知立連続立体交差事業負担金	△19,072
		007 知立連続立体交差関連事業	△89,313
		消耗品費	△80
		知立連続立体交差事業関連工事費	△29,963
		道路用地購入費	△42,400
		物件移転補償金	△16,870
		008 都市計画施設整備基金積立事業	△34,262
		都市計画施設整備基金積立金	△34,262
		012 知立山土地区画整理事業	△4,919
		土地区画整理事業関連工事費	△4,400
		土地区画整理事業補助金	△300
		物件移転補償金	△219
		013 西新地地区土地利用計画調査事業	△16,038
		土地利用計画調査委託料	△16,038
		015 知立駅南土地区画整理事業	△5,000
		土地区画整理事業調査委託料	△5,000

8款 土木費

8款 土木費  
4項 都市計画費

目	補正前の額	補正額	計	補正額の財源内訳			
				特定財源			一般財源
				国県支出金	地方債	その他	
計	千円 4,575,193	千円 △634,142	千円 3,941,051	千円 △260,820	千円 △216,100	千円 △144,407	千円 △12,815

8款 土木費  
5項 住宅費

1 建築総務費	122,746	△38,534	84,212	△26,834			△11,700
				国庫支出金 △18,192			
				県支出金 △8,642			
2 住宅管理費	55,990	△2,132	53,858			△423	△1,709
						使用料及び 手数料 △423	



節		説 明
区 分	金 額	
	千円	千円

2 給料	△500	001 職員給与費	△998
		一般職給	△500
3 職員手当等	△498	扶養手当	△218
		児童手当	△280
8 報償費	△156	005 耐震改修促進事業	△6,730
		耐震化促進委託料	△3,241
13 委託料	△3,241	非木造住宅等耐震診断費補助金	△1,689
		既設民間住宅等耐震化促進費補助金	△1,800
19 負担金、補助 及び交付金	△34,139	006 耐震改修事業	△29,950
		民間木造・非木造住宅耐震改修費補助金	△29,200
		耐震シェルター等設置費補助金	△750
		007 アスベスト対策事業	△300
		アスベスト対策事業費補助金	△300
		010 空家対策事業	△556
		空家まちづくり講座報償金	△156
		危険空家解体促進費補助金	△400
2 給料	△761	001 職員給与費	△1,244
		一般職給	△761
3 職員手当等	△483	扶養手当	△161
		退職手当組合負担金	△322
7 賃金	△846	002 市営住宅維持管理事業	△42
		賠償責任保険料	△42
12 役務費	△42	003 市営住宅事務管理事業	△846
		臨時職員賃金	△846

8 款 土木費

8款 土木費  
5項 住宅費

目	補正前の額	補正額	計	補正額の財源内訳			
				特定財源			一般財源
				国県支出金	地方債	その他	
計	千円 180,983	千円 △40,666	千円 140,317	千円 △26,834	千円 0	千円 △423	千円 △13,409

9款 消防費  
1項 消防費

1 常備消防費	696,975	△2,304	694,671				△2,304
3 防災費	35,745	△967	34,778			576 諸収入 576	△1,543
計	743,522	△3,271	740,251	0	0	576	△3,847

10款 教育費  
1項 教育総務費

2 事務局費	134,309	△632	133,677				△632
--------	---------	------	---------	--	--	--	------

節		説 明
区 分	金 額	
	千円	千円

19 負担金、補助 及び交付金	△2,304	003 衣浦東部広域連合消防分担金繰出事業 衣浦東部広域連合負担金（共通経費）	△2,304 △2,304
1 報酬	△75	001 防災事務事業 国民保護協議会委員報酬	△75 △75
8 報償費	△130	002 災害対策事業	△233
12 役務費	△90	井戸水提供の家水質検査手数料	△56
13 委託料	△219	賠償責任保険料 家具転倒防止器具設置業務委託料	△34 △78
14 使用料及び賃 借料	△96	防災情報メール使用料	△65
15 工事請負費	△357	003 防災啓発事業 防災講座講師報償金 施設使用料	△161 △130 △31
		009 防災行政無線維持管理事業 デジタル式地域防災無線保守点検業務委託料	△141 △141
		010 同報無線整備事業 同報無線整備工事費	△357 △357

2 給料	△584	001 職員給与費 一般職給	△584 △584
9 旅費	△48	003 教育庶務事務管理事業	△48

8款 土木費 9款 消防費 10款 教育費

10款 教育費  
1項 教育総務費

目	補正前の額 千円	補正額 千円	計 千円	補正額の財源内訳			
				特定財源			一般財源 千円
				国県支出金 千円	地方債 千円	その他 千円	
3 学校教育指導費	209,047	△24,791	184,256	△1,400 国庫支出金 △700 県支出金 △700		△8 諸収入 △8	△23,383
4 奨学費	9,782	△1,500	8,282				△1,500
計	356,255	△26,923	329,332	△1,400	0	△8	△25,515

10款 教育費  
2項 小学校費

1 学校管理費	204,405	593,142	797,547	83,633 国庫支出金 83,633	512,700 市債 512,700	300 寄附金 300	△3,491
---------	---------	---------	---------	---------------------------	--------------------------	-------------------	--------

節		説 明	
区 分	金 額		
	千円		千円
		研修旅費	△48
1 報酬	△16,270	002 児童・生徒支援事業	△70
		費用弁償	△70
4 共済費	△3,790	004 少人数学級事業	△21,770
		市費負担教員報酬	△16,270
7 賃金	△2,508	社会保険料等	△3,400
9 旅費	△170	費用弁償	△100
11 需用費	△2,000	消耗品費	△2,000
14 使用料及び賃借料	△53	005 夢をはぐくむ子ども事業	△53
		自動車借上料	△53
		014 医療的支援員配置事業	△2,898
		社会保険料等	△390
		臨時職員賃金	△2,508
19 負担金、補助及び交付金	△1,500	001 奨学金事業	△900
		奨学金	△900
		002 私立高等学校等授業料補助事業	△600
		私立高等学校等授業料補助金	△600

7 賃金	△462	002 小学校施設管理事業	△199
		臨時職員賃金	△462
12 役務費	△46	保冷機点検手数料	△46
13 委託料	8,651	一般管理備品購入費	309
14 使用料及び賃借料	△100	003 小学校施設整備事業	593,586
		各種営繕工事設計等委託料	△800

10款 教育費

10款 教育費  
2項 小学校費

目	補正前の額 千円	補正額 千円	計 千円	補正額の財源内訳			
				特定財源			一般財源 千円
				国庫支出金 千円	地方債 千円	その他 千円	
2 教育振興費	116,415	△2,856	113,559	△22 国庫支出金 △22			△2,834
計	320,820	590,286	911,106	83,611	512,700	300	△6,325

10款 教育費  
3項 中学校費

1 学校管理費	108,724	241,997	350,721	34,574 国庫支出金 34,574	208,800 市債 208,800		△1,377
---------	---------	---------	---------	---------------------------	--------------------------	--	--------

節		説 明	千円
区 分	金 額		
15 工事請負費	千円 584,935	空調設備工事設計委託料	千円 △816
18 備品購入費	201	普通教室等空調設備設置検討業務委託料	△2,100
19 負担金、補助 及び交付金	△37	空調設備工事監理委託料	12,367
		空調整備工事費	584,935
		005 学校事務管理事業	△137
		自動車借上料	△100
		各種校長会負担金	△37
11 需用費	△1,572	003 教科書改訂事業	△1,572
		消耗品費	△1,572
14 使用料及び賃 借料	△1,284	019 小学校情報機器管理事業	△1,284
		パソコン借上料	△620
		校務支援ソフト借上料	△664

7 賃金	△59	002 中学校施設管理事業	△93
12 役務費	△34	臨時職員賃金	△59
		保冷機点検手数料	△34
13 委託料	3,156	003 中学校施設整備事業	242,122
15 工事請負費	238,966	各種営繕工事設計等委託料	△648
		空調設備工事設計委託料	△349
18 備品購入費	△32	普通教室等空調設備設置検討業務委託料	△900
		空調設備工事監理委託料	5,053
		空調整備工事費	238,966
		009 大型備品整備事業	△32

10款 教育費

10款 教育費  
3項 中学校費

目	補正前の額 千円	補正額 千円	計 千円	補正額の財源内訳			
				特定財源			一般財源 千円
				国県支出金 千円	地方債 千円	その他 千円	
2 教育振興費	61,520	△6,389	55,131	△56 国庫支出金 △56			△6,333
計	170,244	235,608	405,852	34,518	208,800	0	△7,710

10款 教育費  
4項 幼稚園費

1 幼稚園振興費	94,836	△3,794	91,042	2,063 国庫支出金 2,063			△5,857
計	94,836	△3,794	91,042	2,063	0	0	△5,857

10款 教育費  
5項 社会教育費

1 社会教育総務費	189,863	△1,662	188,201				△1,662
2 公民館費	49,626	△1,224	48,402			252	△1,476



節		説	明
区 分	金 額		
	千円	一般管理備品購入費	千円 △32
14 使用料及び賃借料	△6,389	006 中学校情報機器管理事業 パソコン借上料 校務支援ソフト借上料	△6,389 △6,105 △284

13 委託料	△583	001 幼稚園振興事業	△3,794
		幼稚園就園奨励費システム改修委託料	△583
19 負担金、補助及び交付金	△3,211	幼稚園就園奨励費補助金 幼稚園振興費補助金	△3,136 △75

1 報酬	△34	001 職員給与費	△1,565
		一般職給	△963
2 給料	△963	住居手当	△285
3 職員手当等	△602	期末手当	△317
12 役務費	△63	002 社会教育事業	△34
		青少年問題協議会委員報酬	△34
		003 生涯学習事業	△63
		損害保険料	△63
8 報償費	△57	001 中央公民館事業	△57
		各種講座講師報償金	△57
11 需用費	△700		

10款 教育費

10款 教育費  
5項 社会教育費

目	補正前の額 千円	補正額 千円	計 千円	補正額の財源内訳			
				特定財源			一般財源 千円
				国県支出金 千円	地方債 千円	その他 千円	
						使用料及び 手数料 252	
3 文化広場費	10,793	△506	10,287				△506
4 図書館費	83,402	△1,322	82,080				△1,322
5 資料館費	16,769	△100	16,669				△100
6 文化財費	11,972	△332	11,640				△332
7 文化振興費	298,093	△341	297,752				△341

節		説	明
区 分	金 額		
13 委託料	千円 △348	002 中央公民館管理運営事業	千円 △1,059
15 工事請負費	△119	ガス料	△700
		施設管理委託料	△204
		樹木等管理委託料	△36
		公民館各種営繕工事費	△119
		005 猿渡公民館管理運営事業	△108
		樹木等管理委託料	△108
8 報償費	△171	001 文化広場事業	△171
13 委託料	△216	各種講座講師報償金	△171
15 工事請負費	△119	002 文化広場管理運営事業	△335
		樹木等管理委託料	△216
		各種営繕工事費	△119
7 賃金	△134	001 図書館運営事業	△134
13 委託料	△1,015	臨時職員賃金	△134
15 工事請負費	△173	003 図書館管理事業	△1,188
		夜間警備委託料	△1,015
		防犯カメラ設置等工事費	△173
7 賃金	△100	001 資料館運営事業	△100
		臨時職員賃金	△100
9 旅費	△66	002 文化財保存事業	△332
11 需用費	△204	普通旅費	△66
13 委託料	△62	印刷製本費	△204
		文化財用地管理委託料	△62
8 報償費	△300	002 文化活動推進事業	△341
13 委託料	△41	文化振興事業報償金	△300
		文化事業委託料	△41

10款 教育費

10款 教育費  
5項 社会教育費

目	補正前の額	補正額	計	補正額の財源内訳			
				特定財源			一般財源
				国県支出金	地方債	その他	
千円	千円	千円	千円	千円	千円	千円	
8 野外センター費	20,138	△4,450	15,688				△4,450
9 市史編さん費	38,369	△5,375	32,994				△5,375
計	719,025	△15,312	703,713	0	0	252	△15,564

節		説 明	千円
区 分	金 額		
12 役務費	千円 △282	001 野外センター管理運営事業	△1,349
13 委託料	△689	洗濯料	△236
14 使用料及び賃借料	△141	害虫駆除等手数料	△46
		施設管理等委託料	△127
		ケビン棟清掃業務委託料	△55
15 工事請負費	△3,101	テント・テント架台管理委託料	△118
		夜間管理業務委託料	△389
18 備品購入費	△237	寝具等借上料	△141
		施設管理備品購入費	△237
		002 野外センター営繕事業	△3,101
		各種営繕工事費	△3,101
1 報酬	△350	001 市史編さん事業	△5,375
4 共済費	△30	市史編さん嘱託員報酬	△350
		社会保険料等	△30
7 賃金	△250	臨時職員賃金	△250
8 報償費	△740	市史編集委員報償金	△100
		市史調査協力員報償金	△640
9 旅費	△480	費用弁償	△430
		普通旅費	△50
11 需用費	△930	印刷製本費	△930
12 役務費	△530	複写手数料	△70
		筆耕翻訳料	△460
13 委託料	△1,940	市史編さん委託料	△1,940
14 使用料及び賃借料	△50	著作権等使用料	△50
		図書購入費	△30
18 備品購入費	△75	一般管理備品購入費	△45

10款 教育費

10款 教育費

6項 保健体育費

目	補正前の額	補正額	計	補正額の財源内訳			
				特定財源			一般財源
				国県支出金	地方債	その他	
1 保健体育総務費	千円 71,599	千円 △241	千円 71,358	千円	千円	千円	千円 △241
2 学校保健費	43,490	△1,682	41,808				△1,682
3 体育施設管理費	102,708	△3,194	99,514			290 使用料及び 手数料 290	△3,484
4 学校給食センター費	521,715	△295	521,420				△295

節		説	明
区 分	金 額		
1 報酬	千円 △61	003 スポーツ振興事業	千円 △241
8 報償費	△180	スポーツ推進審議会委員報酬	△61
		スポーツ教室講師報償金	△180
1 報酬	△443	001 校医等報酬	△443
13 委託料	△1,038	学校医等報酬	△200
		新入学児童就学時健康診断医師報酬	△243
19 負担金、補助 及び交付金	△201	002 学校保健衛生事業	△1,239
		健康診断委託料	△1,038
		独立行政法人日本スポーツ振興センター負担金	△201
1 報酬	△54	001 市民体育館管理運営事業	△925
13 委託料	△1,564	福祉体育館運営審議会委員報酬	△54
		体育館管理委託料	△514
14 使用料及び賃 借料	△115	体育館樹木管理委託料	△181
		土地借上料	△115
		施設管理備品購入費	△61
15 工事請負費	△1,400	002 市民体育館営繕事業	△1,945
18 備品購入費	△61	エレベーター更新工事設計委託料	△210
		防火設備等改修工事設計委託料	△170
		外壁打診調査委託料	△165
		エレベーター更新工事費	△1,051
		防火設備等改修工事費	△349
		005 屋外施設管理運営事業	△324
		昭和グランド施設管理委託料	△324
13 委託料	△295	001 学校給食センター施設管理事業	△295
		ボイラー維持管理業務委託料	△89
		廃水処理施設維持管理委託料	△66
		電気工作物保守点検委託料	△40
		汚泥処理委託料	△100

10款 教育費

10款 教育費  
6項 保健体育費

目	補正前の額	補正額	計	補正額の財源内訳			
				特定財源			一般財源
				国県支出金	地方債	その他	
計	千円 739,512	千円 △5,412	千円 734,100	千円 0	千円 0	千円 290	千円 △5,702

12款 公債費  
1項. 公債費

1 元金	1,578,143	0	1,578,143			△185 使用料及び 手数料 △185	185
2 利子	107,883	△3,887	103,996				△3,887
計	1,686,026	△3,887	1,682,139	0	0	△185	△3,702



節		説明
区分	金額	
	千円	千円

		財源更正	
23 償還金、利子 及び割引料	△3,887	001 市債償還利子 償還利子	△3,887 △3,887

10款 教育費 12款 公債費

# 給与費明細書

## 1 特別職

(△印は減)  
(単位千円)

区	分	職員数 (人)	給 与 費				共 済 費	合 計	備 考	
			報 酬	給 料	期 末 手 当 年 間 支 給 率 (月 分)	そ の 他 の 手 当				
補正後	長 等	3		27,707	10,099 (3.35)	7,654	45,460	6,934	52,394	
	議 員	20	97,052		36,370 (3.35)		133,422	37,849	171,271	
	その他の 特別職	774	289,371				289,371	33,170	322,541	
	計	797	386,423	27,707	46,469	7,654	468,253	77,953	546,206	
補正前	長 等	3		27,707	10,099 (3.35)	7,654	45,460	6,934	52,394	
	議 員	20	97,052		36,370 (3.35)		133,422	37,849	171,271	
	その他の 特別職	791	317,800				317,800	38,350	356,150	
	計	814	414,852	27,707	46,469	7,654	496,682	83,133	579,815	
比較	長 等	0	0	0	0	0	0	0	0	
	議 員	0	0	0	0	0	0	0	0	
	その他の 特別職	△ 17	△ 28,429	0	0	0	△ 28,429	△ 5,180	△ 33,609	
	計	△ 17	△ 28,429	0	0	0	△ 28,429	△ 5,180	△ 33,609	

2 一般職  
 (1) 総括

(△印は減)  
 (単位千円)

区分	職員数 (人)	給 与 費				共 済 費	合 計	備 考
		報 酬	給 料	職員手当等	計			
補正後	(6) 442		1,481,986	1,354,396	2,836,382	527,571	3,363,953	
補正前	(6) 442		1,504,942	1,373,126	2,878,068	528,669	3,406,737	
比較	(0) 0	0	△ 22,956	△ 18,730	△ 41,686	△ 1,098	△ 42,784	

( ) 内は、短時間勤務職員を外書き

職員手当等の内訳	区分	管理職手当	扶養手当	地域手当	住居手当	通勤手当	特殊勤務手当	時間外勤務手当
	補正後	76,295	30,623	159,947	26,622	27,111	604	133,887
	補正前	76,295	32,396	160,974	27,830	27,350	604	133,887
	比較	0	△ 1,773	△ 1,027	△ 1,208	△ 239	0	0

職員手当等の内訳	区分	宿日直手当	休日勤務手当	管理職員 特別勤務手当	期末手当	勤勉手当	児童手当	退職手当組合 負担金	単身赴任手当
	補正後	1	1,443	1,160	374,182	255,572	17,390	249,558	1
	補正前	1	1,443	1,160	380,338	259,266	18,540	253,041	1
	比較	0	0	0	△ 6,156	△ 3,694	△ 1,150	△ 3,483	0

(2) 給料及び職員手当等の増減額の明細

区分	増減額	増減事由別内訳		説明	備 考
給料	千円 △ 22,956	その他の 増減分	千円 △ 22,956	千円	
職員手当等	△ 18,730	その他の 増減分	△ 18,730		

地方債の前々年度末及び前年度末における現在高  
並びに当該年度末における現在高の見込みに関する調書

(単位千円)

区 分	前々年度末 現在高	前年度末 現在高	当該年度中増減見込み		当該年度末 現在高見込額
			当該年度中 起債見込額	当該年度中 元金償還見込額	
1 普通債	10,088,952	10,434,582	1,925,000	951,850	11,407,732
(1) 総務債	83,159	72,843		10,331	62,512
(2) 民生債	979,636	993,167	3,500	78,658	918,009
(3) 衛生債	115,305	120,487		15,537	104,950
(4) 商工債		12,700			12,700
(5) 土木債	5,543,046	6,074,626	1,197,700	352,059	6,920,267
(6) 公営住宅債	138,832	130,683		9,365	121,318
(7) 消防債	174,217	160,589	2,300	13,643	149,246
(8) 教育債	3,054,757	2,869,487	721,500	472,257	3,118,730
2 その他	7,229,725	6,744,428	169,800	626,293	6,287,935
(1) 減税補てん債	465,130	371,758		82,633	289,125
(2) 臨時財政対策債	6,753,457	6,372,670	169,800	543,660	5,998,810
(3) 臨時税収補てん債	11,138	0			0
合 計	17,318,677	17,179,010	2,094,800	1,578,143	17,695,667

平成 30 年度

# 知立市国民健康保険特別会計補正予算書



議案第22号

平成30年度知立市国民健康保険特別会計補正予算（第3号）

平成30年度知立市の国民健康保険特別会計補正予算（第3号）は、次に定めるところによる。

（歳入歳出予算の補正）

- 第1条 既定の歳入歳出予算の総額から歳入歳出それぞれ2,996千円を減額し、歳入歳出予算の総額を歳入歳出それぞれ5,387,177千円とする。
- 2 歳入歳出予算の補正の款項の区分及び当該区分ごとの金額並びに補正後の歳入歳出予算の金額は、「第1表 歳入歳出予算補正」による。

平成31年2月25日提出

知立市長 林 郁 夫

第1表 歳入歳出予算補正  
歳入

款	項	補正前の額	補正額	計
4 県支出金		千円 3,410,793	千円 1,871	千円 3,412,664
	1 県負担金	3,410,792	1,871	3,412,663
6 繰入金		515,716	△9,703	506,013
	1 他会計繰入金	473,290	△8,192	465,098
	2 基金繰入金	42,426	△1,511	40,915
8 諸収入		24,833	4,836	29,669
	1 延滞金、加算金及び過料	21,012	2,742	23,754
	3 雑入	3,820	2,094	5,914
歳入合計		5,390,173	△2,996	5,387,177



歳 出

款	項	補正前の額	補 正 額	計
1 総務費		千円 99,046	千円 △2,996	千円 96,050
	1 総務管理費	83,962	△546	83,416
	2 徴税費	14,382	△2,197	12,185
	4 趣旨普及費	454	△253	201
歳 出 合 計		5,390,173	△2,996	5,387,177



平成30年度

# 知立市国民健康保険特別会計補正予算説明書



歳入歳出補正予算事項別明細書

1 総括  
(歳入)

款	補正前の額	補正額	計
	千円	千円	千円
4 県支出金	3,410,793	1,871	3,412,664
6 繰入金	515,716	△9,703	506,013
8 諸収入	24,833	4,836	29,669
歳入合計	5,390,173	△2,996	5,387,177

(歳 出)

款	補正前の額	補 正 額	計
1 総務費	千円 99,046	千円 △2,996	千円 96,050
歳 出 合 計	5,390,173	△2,996	5,387,177

補正額の財源内訳			
特 定	財源		一般財源
国県支出金	地方債	その他	
千円	千円	千円	千円
△1,129			△1,867
△1,129	0	0	△1,867

2 歳 入

4 款 県支出金

1 項 県負担金

目	補正前の額	補 正 額	計
1 保険給付費等交付金	千円 3,410,792	千円 1,871	千円 3,412,663
計	3,410,792	1,871	3,412,663

6 款 繰入金

1 項 他会計繰入金

1 一般会計繰入金	473,290	△8,192	465,098
計	473,290	△8,192	465,098

6 款 繰入金

2 項 基金繰入金

1 国民健康保険事業基金繰入金	42,426	△1,511	40,915
計	42,426	△1,511	40,915

8 款 諸収入

1 項 延滞金、加算金及び過料

1 一般被保険者延滞金	20,500	2,742	23,242
計	21,012	2,742	23,754



節		説	明
区 分	金 額		
2 保険給付費等 交付金（特別 交付金）	千円 1,871	保険者努力支援分	千円 △6,749
		特別調整交付金分	8,620

1 保険基盤安定 繰入金	△6,138	保険基盤安定繰入金	△6,138
2 その他一般会 計繰入金	△2,054	財政安定化支援事業繰入金	△187
		その他一般会計繰入金	△1,867

1 国民健康保険 事業基金繰入 金	△1,511	国民健康保険事業基金繰入金	△1,511

1 一般被保険者 延滞金	2,742	一般被保険者国保税延滞金（滞繰）	2,742

国民健康保険

8款 諸収入  
3項 雑入

目	補正前の額	補正額	計
3 一般被保険者返納金	千円 100	千円 2,094	千円 2,194
計	3,820	2,094	5,914

節		説	明
区 分	金 額		
1 一般被保険者 返納金	千円 2,094	一般被保険者返納金	千円 2,094

国民健康保険

### 3 歳 出

#### 1 款 総務費

##### 1 項 総務管理費

目	補正前の額	補正額	計	補正額の財源内訳			
				特 定 財 源			一般財源
				国県支出金	地方債	その他	
1 一般管理費	千円 83,397	千円 △546	千円 82,851	千円	千円	千円	千円 △546
計	83,962	△546	83,416	0	0	0	△546

#### 1 款 総務費

##### 2 項 徴税費

1 賦課徴収費	8,082	△2,197	5,885	△1,129			△1,068
				県支出金 △1,129			
計	14,382	△2,197	12,185	△1,129	0	0	△1,068

#### 1 款 総務費

##### 4 項 趣旨普及費

1 趣旨普及費	454	△253	201				△253
計	454	△253	201	0	0	0	△253

節		説	明
区 分	金 額		
11 需用費	千円 △546	002 医療費適正化推進事業	千円 △546
		消耗品費	△546

11 需用費	△360	001 賦課徴収費	△2,197
13 委託料	△1,837	印刷製本費	△360
		キャッシュカード口座振替委託料	△1,837

11 需用費	△253	001 趣旨普及費	△253
		消耗品費	△253

国民健康保険



平成30年度

知立市公共下水道事業特別会計補正予算書





議案第 23 号

平成 30 年度知立市公共下水道事業特別会計補正予算（第 3 号）

平成 30 年度知立市の公共下水道事業特別会計補正予算（第 3 号）は、次に定めるところによる。

（歳入歳出予算の補正）

第 1 条 既定の歳入歳出予算の総額から歳入歳出それぞれ 37,750 千円を減額し、歳入歳出予算の総額を歳入歳出それぞれ 2,291,540 千円とする。

2 歳入歳出予算の補正の款項の区分及び当該区分ごとの金額並びに補正後の歳入歳出予算の金額は、「第 1 表 歳入歳出予算補正」による。

（繰越明許費）

第 2 条 地方自治法（昭和 22 年法律 67 号）第 213 条第 1 項の規定により翌年度に繰り越して使用することができる経費は、「第 2 表 繰越明許費」による。

（地方債の補正）

第 3 条 地方債の変更は、「第 3 表 地方債補正」による。

平成 31 年 2 月 25 日提出

知立市長 林 郁 夫

第1表 歳入歳出予算補正  
歳 入

款	項	補正前の額	補正額	計
3 国庫支出金		千円 250,000	千円 △17,100	千円 232,900
	1 国庫補助金	250,000	△17,100	232,900
4 県支出金		270,620	△1,000	269,620
	2 県補助金	1,000	△1,000	0
5 繰入金		719,355	△1,550	717,805
	1 他会計繰入金	719,355	△1,550	717,805
8 市債		512,100	△18,100	494,000
	1 市債	512,100	△18,100	494,000
歳 入 合 計		2,329,290	△37,750	2,291,540

歳 出

款	項	補正前の額	補 正 額	計
1 公共下水道費		千円 1,620,334	千円 △37,750	千円 1,582,584
	1 維持管理費	760,947	△750	760,197
	2 下水道建設費	859,387	△37,000	822,387
歳 出 合 計		2,329,290	△37,750	2,291,540

第2表 繰越明許費

(単位千円)

款	項	事業名	金額
1 公共下水道費	1 維持管理費	下水道施設支障移転事業	75,480

第3表 地方債補正

(変更)

(単位千円)

起債の目的	補正前				補正後			
	限度額	起債の方法	利率	償還の方法	限度額	起債の方法	利率	償還の方法
公共下水道事業	470,200	証書借入 又は 証券発行	年4.0%以内 (ただし、利率見直し方式で、借り入れる資金について、利率の見直しを行った後において、当該利率見直し後の利率)	政府資金等融資条件に定めのある場合はその条件により、銀行その他の場合にはその償還者と協定するものによる。ただし、市財政の都合により据置期間及び償還期限を短縮し、又は繰上償還若しくは低利に借換えすることができる。	452,100	補正前に 同じ	補正前に 同じ	補正前に 同じ

平成 30 年度

# 知立市公共下水道事業特別会計補正予算説明書



歳入歳出補正予算事項別明細書

1 総括  
(歳入)

款	補正前の額	補正額	計
	千円	千円	千円
3 国庫支出金	250,000	△17,100	232,900
4 県支出金	270,620	△1,000	269,620
5 繰入金	719,355	△1,550	717,805
8 市債	512,100	△18,100	494,000
歳入合計	2,329,290	△37,750	2,291,540

(歳 出)

款	補正前の額	補 正 額	計
1 公共下水道費	千円 1,620,334	千円 △37,750	千円 1,582,584
歳 出 合 計	2,329,290	△37,750	2,291,540



補正額の財源内訳			
特 定 財 源	一 般 財 源		
国県支出金	地 方 債	そ の 他	
千円	千円	千円	千円
△18,100	△18,100		△1,550
△18,100	△18,100	0	△1,550

2 歳 入

3 款 国庫支出金

1 項 国庫補助金

目	補正前の額	補正額	計
1 下水道費国庫補助金	千円 250,000	千円 △17,100	千円 232,900
計	250,000	△17,100	232,900

4 款 県支出金

2 項 県補助金

1 下水道費県補助金	1,000	△1,000	0
計	1,000	△1,000	0

5 款 繰入金

1 項 他会計繰入金

1 一般会計繰入金	719,355	△1,550	717,805
計	719,355	△1,550	717,805

8 款 市債

1 項 市債

1 下水道債	512,100	△18,100	494,000
計	512,100	△18,100	494,000

節		説	明
区 分	金 額		
1 下水道費補助 金	千円 △17,100	社会資本整備総合交付金 (1 / 2)	千円 △17,100

1 下水道費補助 金	△1,000	公共下水道事業費県補助金 (1 / 10)	△1,000

1 一般会計繰入 金	△1,550	流域関連公共下水道事業繰入金	△1,550

1 下水道債	△18,100	公共下水道事業債	△18,100

公共下水道事業

### 3 歳 出

#### 1 款 公共下水道費

##### 1 項 維持管理費

目	補正前の額	補正額	計	補正額の財源内訳			
				特 定 財 源			一般財源
				国県支出金	地方債	その他	
1 一般管理費	千円 80,359	千円 △750	千円 79,609	千円	千円	千円	千円 △750
計	760,947	△750	760,197	0	0	0	△750

#### 1 款 公共下水道費

##### 2 項 下水道建設費

1 建設総務費	55,695	△800	54,895				△800
2 下水道建設費	803,692	△36,200	767,492	△18,100 国庫支出金	△18,100 市債		
				△17,100 県支出金	△18,100		
				△1,000			
計	859,387	△37,000	822,387	△18,100	△18,100	0	△800

節		説明	千円
区分	金額		
2 給料	千円 △300	001 一般管理費	△750
3 職員手当等	△450	一般職給	△300
		住居手当	△270
		児童手当	△180

2 給料	△201	001 建設総務費	△800
3 職員手当等	△599	一般職給	△201
		扶養手当	△168
		児童手当	△195
		退職手当組合負担金	△236
13 委託料	△18,100	001 公共下水道事業費	△9,000
		公共下水道実施設計委託料	△9,000
15 工事請負費	△18,100	004 ストックマネジメント事業費	△27,200
		施設管理等委託料	△9,100
		施設管理工事費	△18,100

公共下水道事業

# 給与費明細書

## 1 一般職

### (1) 総括

(△印は減)  
(単位千円)

区分	職員数 (人)	給与費			共済費	合計	備考
		報酬	給料	職員手当等			
補正後	(1) 5		12,004	12,054	24,058	4,784	28,842
補正前	(1) 5		12,505	13,103	25,608	4,784	30,392
比較	(0) 0	0	△ 501	△ 1,049	△ 1,550	0	△ 1,550

( ) 内は、短時間勤務職員を外書き

職員手当等の内訳	区分	扶養手当	地域手当	住居手当	通勤手当	特殊勤務手当	時間外勤務手当
	補正後	150	1,283	378	299	2	2,829
	補正前	318	1,283	648	299	2	2,829
	比較	△ 168	0	△ 270	0	0	0

職員手当等の内訳	区分	休日勤務手当	期末手当	勤勉手当	児童手当	退職手当組合負担金
	補正後	60	2,897	1,899	45	2,212
	補正前	60	2,897	1,899	420	2,448
	比較	0	0	0	△ 375	△ 236

### (2) 給料及び職員手当等の増減額の明細

区分	増減額	増減事由別内訳		説明	備考
給料	千円 △ 501	その他の増減分	千円 △ 501	千円	
職員手当等	△ 1,049	その他の増減分	△ 1,049		

地方債の前々年度末及び前年度末における現在高  
並びに当該年度末における現在高の見込みに関する調書

(単位千円)

区 分	前々年度末 現在高	前年度末 現在高	当該年度中増減見込み		当該年度末 現在高見込額
			当該年度中 起債見込額	当該年度中 元金償還見込額	
下 水 道 事 業 債	8,250,154	8,171,256	494,000	545,824	8,119,432





平成30年度

知立市介護保険特別会計補正予算書



議案第 24 号

平成 30 年度知立市介護保険特別会計補正予算（第 3 号）

平成 30 年度知立市の介護保険特別会計補正予算（第 3 号）は、次に定めるところによる。

（歳入歳出予算の補正）

- 第 1 条 既定の歳入歳出予算の総額から歳入歳出それぞれ 108,524 千円を減額し、歳入歳出予算の総額を歳入歳出それぞれ 3,384,503 千円とする。
- 2 歳入歳出予算の補正の款項の区分及び当該区分ごとの金額並びに補正後の歳入歳出予算の金額は、「第 1 表 歳入歳出予算補正」による。

平成 31 年 2 月 25 日提出

知立市長 林 郁 夫

第1表 歳入歳出予算補正  
歳入

款	項	補正前の額	補正額	計
2 国庫支出金		千円 677,872	千円 △23,433	千円 654,439
	1 国庫負担金	553,328	△19,000	534,328
	2 国庫補助金	124,544	△4,433	120,111
3 支払基金交付金		867,947	△30,849	837,098
	1 支払基金交付金	867,947	△30,849	837,098
4 県支出金		479,787	△16,282	463,505
	1 県負担金	446,574	△15,125	431,449
	2 県補助金	33,213	△1,157	32,056
5 財産収入		96	54	150
	1 財産運用収入	96	54	150
6 繰入金		539,233	△38,014	501,219
	1 一般会計繰入金	512,963	△14,903	498,060
	2 基金繰入金	26,270	△23,111	3,159
歳入合計		3,493,027	△108,524	3,384,503

歳 出

款	項	補正前の額	補正額	計
1 総務費		千円 94,167	千円 △1,242	千円 92,925
	1 総務管理費	59,369	△1,242	58,127
2 保険給付費		3,076,623	△105,000	2,971,623
	1 介護サービス等諸費	2,816,924	△97,000	2,719,924
	5 特定入所者介護サービス等費	88,908	△8,000	75,908
3 地域支援事業費		239,735	△9,253	230,482
	1 介護予防・生活支援サービス事業費	120,265	△9,253	111,012
	3 包括的支援事業・任意事業費	100,525	0	100,525
4 基金積立金		47,224	6,971	54,195
	1 基金積立金	47,224	6,971	54,195
歳 出 合 計		3,493,027	△108,524	3,384,503



平成 30 年度

知立市介護保険特別会計補正予算説明書





歳入歳出補正予算事項別明細書

1 総括  
(歳入)

款	補正前の額	補正額	計
	千円	千円	千円
2 国庫支出金	677,872	△23,433	654,439
3 支払基金交付金	867,947	△30,849	837,098
4 県支出金	479,787	△16,282	463,505
5 財産収入	96	54	150
6 繰入金	539,233	△38,014	501,219
歳入合計	3,493,027	△108,524	3,384,503

## (歳 出)

款	補正前の額	補 正 額	計
1 総務費	千円 94,167	千円 △1,242	千円 92,925
2 保険給付費	3,076,623	△105,000	2,971,623
3 地域支援事業費	239,735	△9,253	230,482
4 基金積立金	47,224	6,971	54,195
歳 出 合 計	3,493,027	△108,524	3,384,503

補正額の財源内訳			
特 定	財源		一般財源
国県支出金	地方債	その他	
千円	千円	千円	千円
△621			△621
△42,835		△28,350	△33,815
3,741		△2,499	△10,495
		54	6,917
△39,715	0	△30,795	△38,014

2 歳 入

2 款 国庫支出金

1 項 国庫負担金

目	補正前の額	補正額	計
1 介護給付費負担金	千円 553,328	千円 △19,000	千円 534,328
計	553,328	△19,000	534,328

2 款 国庫支出金

2 項 国庫補助金

1 調整交付金	55,687	△8,710	46,977
2 地域支援事業交付金（介護予防・日常生活支援総合事業）	30,097	△2,019	28,078
4 介護保険事業費補助金	6,831	△621	6,210
5 保険者機能強化推進交付金	0	6,917	6,917
計	124,544	△4,433	120,111

3 款 支払基金交付金

1 項 支払基金交付金

1 介護給付費交付金	830,688	△28,350	802,338
2 地域支援事業支援交付金	37,259	△2,499	34,760
計	867,947	△30,849	837,098

4 款 県支出金

1 項 県負担金

1 介護給付費負担金	446,574	△15,125	431,449
------------	---------	---------	---------

節		説	明
区 分	金 額		
1 現年度分	千円 △19,000	現年度分	千円 △19,000

1 現年度分調整 交付金	△8,710	現年度分調整交付金	△8,710
1 現年度分	△2,019	現年度分	△2,019
1 介護保険事業 費補助金	△621	システム改修事業費補助金	△621
1 保険者機能強 化推進交付金	6,917	保険者機能強化推進交付金	6,917

1 現年度分	△28,350	現年度分	△28,350
1 現年度分	△2,499	現年度分	△2,499

1 現年度分	△15,125	現年度分	△15,125
--------	---------	------	---------

介護保険

4款 県支出金  
1項 県負担金

目	補正前の額	補正額	計
計	千円 446,574	千円 △15,125	千円 431,449

4款 県支出金  
2項 県補助金

1 地域支援事業交付金（介護予防・日常生活支援総合事業）	17,249	△1,157	16,092
計	33,213	△1,157	32,056

5款 財産収入  
1項 財産運用収入

1 利子及び配当金	96	54	150
計	96	54	150

6款 繰入金  
1項 一般会計繰入金

1 介護給付費繰入金	384,578	△13,125	371,453
2 地域支援事業繰入金（介護予防・日常生活支援総合事業）	17,249	△1,157	16,092
4 その他一般会計繰入金	90,591	△621	89,970
計	512,963	△14,903	498,060

節		説 明
区 分	金 額	
	千円	千円

1 現年度分	△1,157	現年度分	△1,157

1 利子及び配当 金	54	介護給付費準備基金利子	54

1 現年度分	△13,125	現年度分	△13,125
1 現年度分	△1,157	現年度分	△1,157
1 その他一般会 計繰入金	△621	その他一般会計繰入金	△621

介護保険

6款 繰入金  
2項 基金繰入金

目	補正前の額	補正額	計
1 介護給付費準備基金繰入金	千円 26,270	千円 △23,111	千円 3,159
計	26,270	△23,111	3,159



節		説	明
区 分	金 額		
1 介護給付費準備基金繰入金	千円 △23,111	介護給付費準備基金繰入金	千円 △23,111

介護保険

### 3 歳 出

#### 1 款 総務費

##### 1 項 総務管理費

目	補正前の額	補正額	計	補正額の財源内訳			
				特 定 財 源			一般財源
				国県支出金	地方債	その他	
1 一般管理費	千円 59,369	千円 △1,242	千円 58,127	千円 △621 国庫支出金 △621	千円	千円	千円 △621
計	59,369	△1,242	58,127	△621	0	0	△621

#### 2 款 保険給付費

##### 1 項 介護サービス等諸費

1 居宅介護費	1,634,832	△57,000	1,577,832	△26,366 国庫支出金 △19,241 県支出金 △7,125		△15,390 支払基金交 付金 △15,390	△15,244
2 施設介護費	1,039,493	△40,000	999,493	△13,724 国庫支出金 △6,724 県支出金 △7,000		△10,800 支払基金交 付金 △10,800	△15,476
計	2,816,924	△97,000	2,719,924	△40,090	0	△26,190	△30,720

#### 2 款 保険給付費

##### 5 項 特定入所者介護サービス等費

1 特定入所者 介護サービ ス等費	83,908	△8,000	75,908	△2,745 国庫支出金 △1,745 県支出金 △1,000		△2,160 支払基金交 付金 △2,160	△3,095
-------------------------	--------	--------	--------	---	--	---------------------------------	--------

節		説 明	
区 分	金 額		
13 委託料	千円 △1,242	001 一般管理費	千円 △1,242
		介護保険システム改修委託料	△1,242

19 負担金、補助 及び交付金	△57,000	001 居宅介護事業	△57,000
		居宅介護サービス給付費負担金	△45,000
		居宅介護住宅改修費負担金	△5,000
		地域密着型介護サービス給付費	△7,000
19 負担金、補助 及び交付金	△40,000	001 施設介護事業	△40,000
		施設介護サービス給付費負担金	△40,000

19 負担金、補助 及び交付金	△8,000	001 特定入所者介護サービス等費	△8,000
		特定入所者介護サービス費	△8,000

介護保険

2款 保険給付費

5項 特定入所者介護サービス等費

目	補正前の額	補正額	計	補正額の財源内訳			
				特定財源			一般財源
				国県支出金	地方債	その他	
計	千円 83,908	千円 △8,000	千円 75,908	千円 △2,745	千円 0	千円 △2,160	千円 △3,095

3款 地域支援事業費

1項 介護予防・生活支援サービス事業費

1 介護予防・生活支援サービス事業費	106,265	△6,879	99,386	△2,361 国庫支出金 △1,501 県支出金 △860		△1,858 支払基金交付金 △1,858	△2,660
2 介護予防ケアマネジメント事業費	14,000	△2,374	11,626	△815 国庫支出金 △518 県支出金 △297		△641 支払基金交付金 △641	△918
計	120,265	△9,253	111,012	△3,176	0	△2,499	△3,578

3款 地域支援事業費

3項 包括的支援事業・任意事業費

1 包括的支援事業費	60,236	0	60,236	6,917 国庫支出金 6,917			△6,917
計	100,525	0	100,525	6,917	0	0	△6,917

節		説 明
区 分	金 額	
	千円	千円

19 負担金、補助 及び交付金	△6,879	001 訪問型サービス事業	△3,731
		訪問介護相当サービス負担金	△3,731
		002 通所型サービス事業	△3,148
		通所介護相当サービス負担金	△3,148
19 負担金、補助 及び交付金	△2,374	001 介護予防ケアマネジメント事業	△2,374
		介護予防ケアマネジメント給付費負担金	△2,374

		財源更正

介護保険

4款 基金積立金  
1項 基金積立金

目	補正前の額	補正額	計	補正額の財源内訳			
				特定財源			一般財源
				国県支出金	地方債	その他	
1 介護給付費 準備基金積 立金	千円 47,224	千円 6,971	千円 54,195	千円	千円	千円 54 財産収入 54	千円 6,917
計	47,224	6,971	54,195	0	0	54	6,917

節		説	明
区 分	金 額		
25 積立金	千円 6,971	001 介護給付費準備基金積立金	千円 6,971
		介護給付費準備基金積立金	6,971

介護保険





平成 30 年度

知立市後期高齢者医療特別会計補正予算書



議案第25号

平成30年度知立市後期高齢者医療特別会計補正予算（第3号）

平成30年度知立市の後期高齢者医療特別会計補正予算（第3号）は、次に定めるところによる。

（歳入歳出予算の補正）

- 第1条 既定の歳入歳出予算の総額から歳入歳出それぞれ1,985千円を減額し、歳入歳出予算の総額を歳入歳出それぞれ798,593千円とする。
- 2 歳入歳出予算の補正の款項の区分及び当該区分ごとの金額並びに補正後の歳入歳出予算の金額は、「第1表 歳入歳出予算補正」による。

平成31年2月25日提出

知立市長 林 郁 夫

第1表 歳入歳出予算補正  
歳 入

款	項	補正前の額	補正額	計
1 後期高齢者医療保険料		千円 706,067	千円 △1,985	千円 704,082
	1 後期高齢者医療保険料	706,067	△1,985	704,082
歳 入 合 計		800,578	△1,985	798,593

歳 出

款	項	補正前の額	補正額	計
2 後期高齢者医療広域連合納付金		千円 798,066	千円 △1,985	千円 796,081
	1 後期高齢者医療広域連合納付金	798,066	△1,985	796,081
歳 出 合 計		800,578	△1,985	798,593



平成 30 年度

# 知立市後期高齢者医療特別会計補正予算説明書





歳入歳出補正予算事項別明細書

1 総括  
(歳入)

款	補正前の額	補正額	計
	千円	千円	千円
1 後期高齢者医療保険料	706,067	△1,985	704,082
歳入合計	800,578	△1,985	798,593

(歳 出)

款	補正前の額	補 正 額	計
	千円	千円	千円
2 後期高齢者医療広域連合納付金	798,066	△1,985	796,081
歳 出 合 計	800,578	△1,985	798,593

補正額の財源内訳			
特	定	財	源
国県支出金	地方債	その他	一般財源
千円	千円	千円	千円
			△1,985
0	0	0	△1,985

## 2 歳 入

### 1 款 後期高齢者医療保険料

#### 1 項 後期高齢者医療保険料

目	補正前の額	補 正 額	計
1 後期高齢者医療保険料	千円 706,067	千円 △1,985	千円 704,082
計	706,067	△1,985	704,082

節		説	明
区 分	金 額		
1 現年度分特別 徴収保険料	千円 9,248	現年度分特別徴収保険料	千円 9,248
2 現年度分普通 徴収保険料	△11,233	現年度分普通徴収保険料	△11,233

後期高齢者医療

### 3 歳 出

#### 2 款 後期高齢者医療広域連合納付金

##### 1 項 後期高齢者医療広域連合納付金

目	補正前の額	補正額	計	補正額の財源内訳			
				特 定 財 源			一般財源
				国県支出金	地方債	その他	
1 後期高齢者 医療広域連 合納付金	千円 798,066	千円 △1,985	千円 796,081	千円	千円	千円	千円 △1,985
計	798,066	△1,985	796,081	0	0	0	△1,985

節		説 明	
区 分	金 額		
19 負担金、補助 及び交付金	千円 △1,985	001 後期高齢者医療広域連合納付金	千円 △1,985
		後期高齢者医療広域連合保険料等負担金	△1,985

後期高齢者医療





平成 30 年度

知立市水道事業会計補正予算書



議案第26号

平成30年度知立市水道事業会計補正予算(第2号)

(総則)

第1条 平成30年度知立市の水道事業会計補正予算(第2号)は、次に定めるところによる。

(収益的収入及び支出)

第2条 平成30年度知立市水道事業会計予算(以下「予算」という。)第3条に定めた収益的収入及び支出の予定額を次のとおり補正する。

収入

	(既決予定額)	(補正予定額)	(計)
第1款 水道事業収益	1,346,000千円	△7,302千円	1,338,698千円
第1項 営業収益	1,165,451千円	△382千円	1,165,069千円
第2項 営業外収益	180,546千円	△6,920千円	173,626千円
第3項 特別利益	3千円	0千円	3千円

支出

	(既決予定額)	(補正予定額)	(計)
第1款 水道事業費用	1,274,600千円	13,735千円	1,288,335千円
第1項 営業費用	1,229,859千円	8,806千円	1,238,665千円
第2項 営業外費用	44,350千円	3,929千円	48,279千円
第3項 特別損失	391千円	1,000千円	1,391千円

(資本的収入及び支出)

第3条 予算第4条本文かつこ書き中「資本的収入額が資本的支出額に対して不足する額521,500千円は、当年度分消費税及び地方消費税資本的収支調整額32,237千円、過年度分損益勘定留保資金416,279千円及び減債積立金72,984千円で補てんするものとする。」を、「資本的収入額が資本的支出額に対して不足する額455,866千円は、当年度分消費税及び地方消費税資本的収支調整額23,890千円、過年度分損益勘定留保資金358,992千円及び減債積立金72,984千円で補てんするものとする。」に改め、資本的収入及び支出の予定額を次のとおり補正する。

収 入

	(既決予定額)	(補正予定額)	(計)
第1款 資本的收入	265,000千円	△83,733千円	181,267千円
第1項 企業債	18,000千円	0千円	18,000千円
第2項 一般会計出資金	10,000千円	0千円	10,000千円
第3項 工事負担金	216,999千円	△83,733千円	133,266千円
第4項 補助金	20,000千円	0千円	20,000千円
第5項 固定資産売却代金	1千円	0千円	1千円

支 出

	(既決予定額)	(補正予定額)	(計)
第1款 資本的支出	786,500千円	△149,367千円	637,133千円
第1項 建設改良費	713,516千円	△149,367千円	564,149千円
第2項 企業債償還金	72,984千円	0千円	72,984千円

平成31年2月25日提出

知立市長 林 郁 夫

平成 30 年度

知立市水道事業会計補正予算説明書

平成30年度知立市水道事業会計補正予算実施計画

収益的収入及び支出

(収入)

款	項	目	節
1 水道事業収益	1 営業収益	3 その他営業収益	6 雑収益
			25 その他雑収益
		2 営業外収益	3 雑収益
	25 その他雑収益		

(支出)

款	項	目	節
1 水道事業費用	1 営業費用	1 原水及び浄水費	28 薬品費
			42 受水費
			50 固定資産除却費
		7 資産減耗費	
		2 営業外費用	
	2 営業外費用	2 消費税	
		3 雑支出	
		60 その他雑支出	
	3 特別損失		
		2 過年度損益修正損	

(△印は減)

(単位:千円)

既決予定額	補正予定額	計	備考
1,346,000	△ 7,302	1,338,698	
1,165,451	△ 382	1,165,069	
1,985	△ 382	1,603	
1,981	△ 382	1,599	
180,546	△ 6,920	173,626	
44,496	△ 6,920	37,576	
44,023	△ 6,920	37,103	

既決予定額	補正予定額	計	備考
1,274,600	13,735	1,288,335	
1,229,859	8,806	1,238,665	
578,647	△ 5,538	573,109	
10,369	△ 2,552	7,817	
446,471	△ 2,986	443,485	
22,077	14,344	36,421	
22,066	14,344	36,410	
44,350	3,929	48,279	
10,000	8,856	18,856	
12,524	△ 4,927	7,597	
12,524	△ 4,927	7,597	
391	1,000	1,391	
390	1,000	1,390	

資本的收入及び支出

( 収 入 )

款	項	目	節
1 資本的收入			
	3 工事負担金		
		1 工事負担金	

( 支 出 )

款	項	目	節	
1 資本の支出				
	1 建設改良費			
		2 配水設備 増補改良費		
			19 委託料	
		39 工事請負費		



(△印は減)

(単位:千円)

既決予定額	補正予定額	計	備考
265,000	△ 83,733	181,267	
216,999	△ 83,733	133,266	
216,999	△ 83,733	133,266	

既決予定額	補正予定額	計	備考
786,500	△ 149,367	637,133	
713,516	△ 149,367	564,149	
706,388	△ 149,367	557,021	
64,131	△ 11,841	52,290	
598,011	△ 137,526	460,485	

# 平成30年度知立市水道事業予定キャッシュ・フロー計算書

(平成30年4月1日から平成31年3月31日まで)

(単位:円)

1	業務活動によるキャッシュ・フロー	
	当年度純利益	93,568,132
	減価償却費	334,638,013
	固定資産除却費	36,409,367
	貸倒引当金の増減額(△は減少)	△ 258,384
	賞与等引当金の増減額(△は減少)	0
	長期前受金戻入額	△ 138,925,160
	受取利息及び配当金	△ 467,302
	支払利息及び企業債取扱諸費	21,824,801
	有形固定資産売却損益(△は益)	0
	未収金の増減額(△は増加)	10,603,797
	未払金の増減額(△は減少)	1,471,564
	たな卸資産の増減額(△は増加)	3,617,125
	小計	362,481,953
	利息及び配当金の受取額	467,302
	利息の支払額	△ 21,824,801
	業務活動によるキャッシュ・フロー	341,124,454
2	投資活動によるキャッシュ・フロー	
	有形固定資産取得による支出	△ 632,686,239
	有形固定資産売却による収入	0
	補助金による収入	18,521,765
	負担金等による収入	156,523,705
	投資活動によるキャッシュ・フロー	△ 457,640,769
3	財務活動によるキャッシュ・フロー	
	建設改良等の財源に充てるための企業債による収入	18,000,000
	建設改良等の財源に充てるための企業債の償還による支出	△ 72,983,456
	他会計からの出資による収入	10,000,000
	財務活動によるキャッシュ・フロー	△ 44,983,456
	資金増加額(又は減少額)	△ 161,499,771
	資金期首残高	1,886,426,181
	資金期末残高	1,724,926,410

# 平成29年度知立市水道事業損益計算書

(平成29年4月1日から平成30年3月31日まで)

(単位:円)

1	営業収益			
(1)	給水収益	1,082,638,342		
(2)	受託給水工事収益	0		
(3)	その他営業収益	<u>1,631,974</u>	1,084,270,316	
2	営業費用			
(1)	原水及び浄水費	509,840,153		
(2)	配水及び給水費	115,250,213		
(3)	受託給水工事費	0		
(4)	業務費	83,460,309		
(5)	総係費	51,985,626		
(6)	減価償却費	324,005,650		
(7)	資産減耗費	17,003,541		
(8)	その他営業費用	<u>0</u>	<u>1,101,545,492</u>	
	営業利益			△ 17,275,176
3	営業外収益			
(1)	受取利息及び配当金	943,787		
(2)	長期前受金戻入	124,534,148		
(3)	雑収益	<u>37,546,325</u>	163,024,260	
4	営業外費用			
(1)	支払利息及び企業債取扱諸費	22,700,334		
(2)	雑支出	<u>10,315,008</u>	<u>33,015,342</u>	<u>130,008,918</u>
	経常利益			112,733,742
5	特別利益			
(1)	過年度損益修正益	<u>7,266,007</u>	7,266,007	
6	特別損失			
(1)	過年度損益修正損	<u>4,438,628</u>	<u>4,438,628</u>	<u>2,827,379</u>
	当年度純利益			115,561,121
	前年度繰越利益剰余金			2,876,320,405
	その他の未処分利益剰余金変動額			<u>61,791,661</u>
	当年度未処分利益剰余金			<u><u>3,053,673,187</u></u>

# 平成29年度知立市水道事業貸借対照表

(平成30年3月31日)

(単位:円)

## 資産の部

### 1 固定資産

#### (1) 有形固定資産

イ 土 地		243,877,674	
ロ 建 物	290,068,410		
建 物	<u>△ 100,926,085</u>	189,142,325	
減価償却累計額			
ハ 構 築 物	12,286,488,397		
構 築 物	<u>△ 4,983,413,156</u>	7,303,075,241	
減価償却累計額			
ニ 機 械 及 び 装 置	1,559,038,053		
機 械 及 び 装 置	<u>△ 838,545,868</u>	720,492,185	
減価償却累計額			
ホ 車 両 運 搬 具	14,067,750		
車 両 運 搬 具	<u>△ 13,364,362</u>	703,388	
減価償却累計額			
ヘ 工 具 器 具 及 び 備 品	94,412,078		
工 具 器 具 及 び 備 品	<u>△ 70,338,044</u>	24,074,034	
減価償却累計額			
ト 建 設 仮 勘 定		<u>2,239,000</u>	
有形固定資産合計			8,483,603,847
固定資産合計			8,483,603,847

### 2 流動資産

(1) 現 金 預 金		1,886,426,181	
(2) 未 収 金	237,704,875		
貸倒引当金	<u>△ 2,954,976</u>	234,749,899	
(3) 貯 蔵 品		13,867,966	
(4) その他流動資産		<u>3,020,000</u>	
流動資産合計			<u>2,138,064,046</u>
資 産 合 計			<u>10,621,667,893</u>

負債の部

3	固定負債		
	(1) 企業債		
	イ 建設改良等の財源に充てるための企業債	1,212,014,609	
	(2) 引当金		
	イ 修繕引当金		55,601,344
	固定負債合計		<u>1,267,615,953</u>
4	流動負債		
	(1) 企業債		
	イ 建設改良等の財源に充てるための企業債	72,983,456	
	(2) 未払金	268,320,557	
	(3) 前受金	5,950,800	
	(4) 引当金		
	イ 賞与引当金	8,254,000	
	ロ 法定福利費引当金	<u>1,608,000</u>	
	引当金合計		9,862,000
	(5) その他流動負債		<u>5,632,494</u>
	流動負債合計		362,749,307
5	繰延収益		
	(1) 長期前受金	5,533,717,641	
	(2) 長期前受金収益化累計額	<u>△ 2,446,697,488</u>	
	繰延収益合計		<u>3,087,020,153</u>
	負債合計		<u>4,717,385,413</u>

資本の部

6	資本金		2,759,598,963
7	剰余金		
	(1) 資本剰余金		
	イ 工事負担金	0	
	ロ 補助金	<u>0</u>	
	資本剰余金合計		0
	(2) 利益剰余金		
	イ 減債積立金	91,010,330	
	ロ 建設改良積立金	0	
	ハ 当年度未処分利益剰余金	<u>3,053,673,187</u>	
	利益剰余金合計		<u>3,144,683,517</u>
	剰余金合計		<u>3,144,683,517</u>
	資本合計		<u>5,904,282,480</u>
	負債資本合計		<u><u>10,621,667,893</u></u>

# 平成30年度知立市水道事業予定貸借対照表(当年度分)

(平成31年3月31日)

(単位:円)

## 資産の部

### 1 固定資産

#### (1) 有形固定資産

イ	土	地		243,877,674	
ロ	建	物	290,068,410		
	建	物	<u>△ 106,847,131</u>	183,221,279	
		減価償却累計額			
ハ	構	築	12,682,325,114		
	構	築	<u>△ 5,215,808,444</u>	7,466,516,670	
		減価償却累計額			
ニ	機	械	1,565,488,950		
	機	械	<u>△ 898,715,015</u>	666,773,935	
		減価償却累計額			
ホ	車	両	14,067,750		
	車	両	<u>△ 13,364,362</u>	703,388	
		減価償却累計額			
ヘ	工	具	102,246,378		
	工	具	<u>△ 72,586,127</u>	29,660,251	
		減価償却累計額			
ト	建	設		<u>2,239,000</u>	
		仮勘定			
		有形固定資産合計			8,592,992,197
		固定資産合計			8,592,992,197

### 2 流動資産

(1)	現	金	預	金	1,724,926,410
(2)	未	収	金	188,856,376	
	貸	倒	引	当	
			金	<u>△ 2,696,592</u>	186,159,784
(3)	貯	蔵	品	10,250,841	
(4)	そ	の	他	流	
			動	資	
			産	<u>3,020,000</u>	
			流動資産合計		<u>1,924,357,035</u>
			資産合計		<u>10,517,349,232</u>

負債の部

3	固定負債			
	(1) 企業債			
	イ 建設改良等の財源に充てるための企業債		1,141,386,432	
	(2) 引当金			
	イ 修繕引当金		<u>55,601,344</u>	
	固定負債合計			1,196,987,776
4	流動負債			
	(1) 企業債			
	イ 建設改良等の財源に充てるための企業債		88,628,177	
	(2) 未払金		117,541,612	
	(3) 引当金			
	イ 賞与引当金	8,254,000		
	ロ 法定福利費引当金	<u>1,608,000</u>		
	引当金合計		9,862,000	
	(4) その他流動負債		<u>5,632,494</u>	
	流動負債合計			221,664,283
5	繰延収益			
	(1) 長期前受金		5,658,618,506	
	(2) 長期前受金収益化累計額		<u>△ 2,567,771,945</u>	
	繰延収益合計			<u>3,090,846,561</u>
	負債合計			4,509,498,620
資本の部				
6	資本金			2,769,598,963
7	剰余金			
	(1) 資本剰余金			
	イ 工事負担金		0	
	ロ 補助金		<u>0</u>	
	資本剰余金合計			0
	(2) 利益剰余金			
	イ 減債積立金	91,010,874		
	ロ 建設改良積立金		0	
	ハ 当年度未処分利益剰余金	<u>3,147,240,775</u>		
	利益剰余金合計		<u>3,238,251,649</u>	
	剰余金合計			<u>3,238,251,649</u>
	資本合計			<u>6,007,850,612</u>
	負債資本合計			<u>10,517,349,232</u>